

NUEVA

Futura

La **evolución**
no se **detiene**



Interruptores y tomacorrientes



 **legrand**[®]

Futura es la solución ideal para los proyectos residenciales de hoy



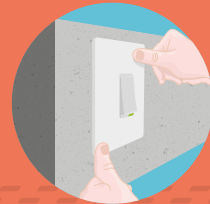
Soporte con bornes inclinados y diseño mejorado para facilitar el cableado y ahorrar tiempo en la instalación



NUEVO
EMPAQUE



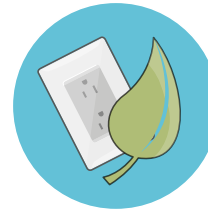
Funciones especiales como GFCI de 20 A, pulsadores de 1, 2 y 3 módulos, salida RJ45 cat. 6 y toma Tierra Aislada color naranja



Ajuste perfecto de la placa sobre paredes irregulares gracias a sus tres posiciones de ensamble



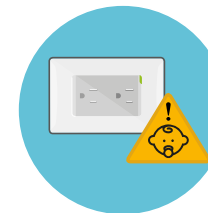
Botones más grandes y con bordes bien definidos



Amigable con el medio ambiente gracias al óptimo proceso de fabricación



Placa blanca con acabado brillante para mayor sencillez y elegancia



Nueva tomacorriente con protección aumentada (Prokids) para proteger a los niños cuando insertan objetos extraños dentro de la toma

¡Elija Futura para sus instalaciones eléctricas!



686510



686538



686534



686543



686535



686552



686566



686560

Unidad empaque	Referencia de producto	Descripción
----------------	------------------------	-------------

10	686500	Placa ciega.
----	--------	--------------

■ Interruptores 10 AX, 250 V

20	686510	Interruptor sencillo.
	686512	Interruptor doble.
10	686513	Interruptor triple.

■ Interruptores conmutables (tres vías) 10 AX, 250 V

20	686520	Interruptor conmutable sencillo.
20	686522	Interruptor conmutable doble.
10	686523	Interruptor conmutable triple.

■ Tomacorrientes tipo americano 15 A, 127 V

20	686536	Tomacorriente dúplex (2P).
	686533	Tomacorriente dúplex con polo a tierra (2P+T).
	686532	Tomacorriente dúplex con protección aumentada (Prokids).
	686538	Tomacorriente dúplex con polo a tierra (2P+T) Tierra Aislada color naranja (TA)

■ Tomacorrientes 20 A, 127 V

1	686535	Toma dúplex con polo a tierra (2P+T) y protección de falla a tierra (GFCI)
---	--------	--

■ Combinación de tomacorrientes tipo americano 15 A, 127 V e interruptores 10 AX, 250 V

20	686531	Toma sencilla (2P) + interruptor sencillo.
10	686534	Toma sencilla con polo a tierra (2P+T)+ Interruptor sencillo.

Unidad empaque	Referencia de producto	Descripción
----------------	------------------------	-------------

■ Pulsadores 10 A, 250 V y Timbres 120 V

10	686540	Pulsador sencillo para timbre.
	686542	Pulsador doble para timbre.
	686543	Pulsador triple para timbre.
	686541	Timbre zumbador (chicharra)

■ Salidas telefónicas, de televisión, voz y datos

30	686565	Salida telefónica tipo americana sencilla RJ11, 2 hilos.
	686554	Salida telefónica tipo americana doble RJ11, 2 hilos.
	686550	Salida para cordón TV sin conector.
	686552	Salida con terminal coaxial TV americana.
10	686555	Salida con terminal coaxial TV americana + telefónica americana RJ11, 2 hilos.
	686566	Salida para voz y datos RJ45 categoría 6.

■ Atenuadores de luz (Dimmers)

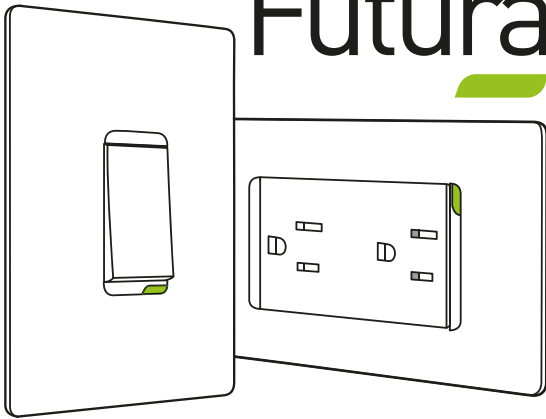
10	686560	Dimmer giratorio sencillo miniatura, 120 V, 300 W.
	686551	Dimmer giratorio doble, 120 V, 300 W (cada dimmer).

■ FUNCIONES DESTACADAS DE LA LÍNEA

Sistema
RESIDENCIAL
LUMINEX

NUEVA

Futura



Tableros **Breakers**
Interruptores y
tomacorrientes
Plafón Multitoma

 **legrand**[®]