

Gálica²

con estilo y diseño
excepcional

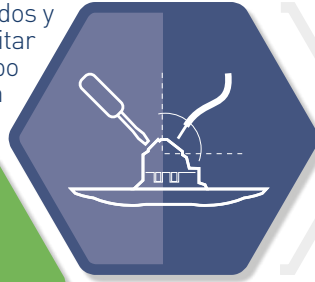
★ NUEVA ★

APARATOS ELÉCTRICOS

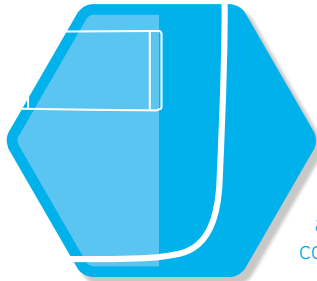


 **legrand**[®]

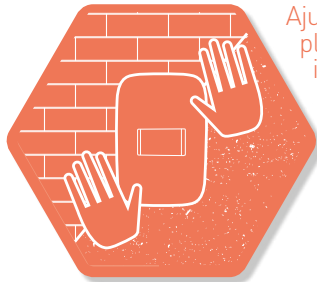
Soporte con bornes inclinados y diseño mejorado para facilitar el cableado y ahorrar tiempo en la instalación



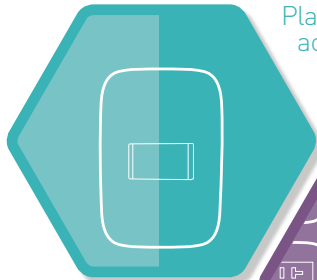
Amigable con el medio ambiente gracias al óptimo proceso de fabricación



Placa redondeada y botones con bordes angulares para mejor contraste visual



Ajuste perfecto de la placa sobre paredes irregulares gracias a sus tres posiciones de ensamble



Placa blanca con acabado mate para espacios discretos y sobrios

Funciones especiales como GFCI de 20 A, salida RJ45 cat. 6 y toma con protección aumentada (Prokids) para proteger a los niños.



Gálica², una línea versátil, segura y adaptable a los presupuestos de cada proyecto.

¡Renovando o construyendo, Gálica² es su mejor elección!



Gálica² APARATOS ELÉCTRICOS



GL2-000B



GL2-010B



GL2-101B



GL2-301B



GL2-060-75B



GL2-303BGF

Empaque	Referencia	Descripción
10	GL2-000B	Placa ciega.

■ Interruptores 10 AX, 250 V

20	GL2-010B	Interruptor sencillo.
	GL2-101B	Interruptor doble.
10	GL2-111B	Interruptor triple.

■ Interruptores conmutables (tres vías) 10 AX, 250 V

20	GL2-020B	Interruptor conmutable sencillo.
	GL2-202B	Interruptor conmutable doble.

■ Tomacorrientes tipo americano 15 A, 127 V

25	GL2-303B	Tomacorriente dúplex (2P).
	GL2-303BG	Tomacorriente dúplex con polo a tierra (2P+T).
	GL2-303BG-TR	Tomacorriente dúplex con protección aumentada (Prokids).

■ Tomacorrientes 20 A, 127 V

1	GL2-303BGF	Toma dúplex con polo a tierra (2P+T) y protección de falla a tierra (GFCI).
---	------------	---

■ Combinación de tomacorrientes tipo americano 15 A, 127 V e interruptores 10 AX, 250 V

20	GL2-301B	Toma sencilla (2P) + interruptor sencillo.
	GL2-301BG	Toma sencilla con polo a tierra (2P+T)+ Interruptor sencillo.

Empaque	Referencia	Descripción
---------	------------	-------------

■ Pulsadores 10 A, 250 V y timbres 120 V

10	GL2-040B	Pulsador sencillo para timbre.
	GL2-040BK	Timbre zumbador (chicharra).

■ Salidas telefónicas, de televisión, voz y datos

30	GL2-050BU/H2	Salida telefónica tipo americana sencilla RJ11, 2 hilos.
	GL2-060B	Salida para cordón TV sin conector.
	GL2-060-75B	Salida con terminal coaxial TV americana.
20	GL2-050BQ/6	Salida para voz y datos RJ45 categoría 6.

FUNCIONES DESTACADAS DE LA LÍNEA



HECHO EN COLOMBIA

NUEVO EMPAQUE

Cumple RETIE