

LISTA DE PRECIOS DIVISIÓN DE ENERGÍA
Lista No. 19 rev 1.





POLÍTICA DE VENTA

- **Modalidad de entrega de orden de compra: únicamente “entrega sobre plataforma de camión en sus bodegas”**
- **El monto mínimo a despachar y facturar es de dos millones de pesos pesos m/cte. (COP\$ 2´000,000), después de aplicar los descuentos y antes de IVA. TE Connectivity Colombia únicamente entregará los bienes en las bodegas del cliente, por ningún motivo se despachará directamente la mercancía a clientes finales de nuestros distribuidores y/o a ciudades diferentes a donde el distribuidor esté legalmente establecido.**
- **Cancelaciones: no se aceptarán cancelaciones de órdenes de compra, por causas no justificadas o atribuibles a TE Connectivity Colombia, adicionalmente toda solicitud de cancelación si tuviere justificación debe ser aprobada previamente por TE Connectivity Colombia. Agradecemos no enviar mercancía, ya que de no existir aprobación previa, nuestro operador logístico DHL, no recibirá la mercancía.**
- **Los precios están en pesos colombianos, sujetos a cambios sin previo aviso, no incluyen impuesto IVA.**

POLÍTICA DE GARANTÍA

A. TE Connectivity Colombia, garantiza plenamente las condiciones de calidad e idoneidad contenidas en las características técnicas de los productos, equipos o bienes entregados, contra desperfectos de fabricación, mano de obra y el buen funcionamiento.

B. Los productos, equipos o bienes suministrados por TE Connectivity Colombia, son producidos con materias primas y materiales de primera calidad; conforme a las normas internacionales y nacionales aplicables para cada uno y los diseños particulares de la marca respectiva; salen de las plantas habiendo cumplido previamente las verificaciones e inspecciones previstas y satisfecho las pruebas de rutina conforme a las normas.

C. TE Connectivity Colombia, no garantiza el correcto funcionamiento de sus productos si se hace un uso o aplicación indebido, tales como aplicación de magnitudes eléctricas, mecánicas, físicas o climáticas diferentes a las especificadas para cada producto, equipo o bien suministrado al comprador o al usuario final.

D. TE Connectivity Colombia, se compromete durante el periodo de garantía, que es de doce (12) meses, a partir de la fecha de entrega, a reparar o reemplazar el producto que presente defectos de calidad atribuibles a este; y una vez hayan sido verificados por parte de TE Connectivity Colombia, en cuanto a su correcta aplicación e instalación.

E. La ejecución de modificaciones, el uso indebido, la mala instalación o aplicación, la reparación o la intervención no autorizada que haga el comprador o un tercero a nuestro productos, dará lugar a la cesación o caducidad de la garantía.

LISTA DE PRECIOS

Lista No.19



Reemplaza Listas Anteriores

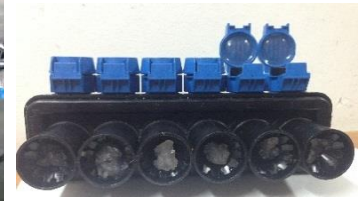
	Página
Políticas de Venta y Garantía	2
Accesorios para Cables Raychem	
Barrajes y empalmes aislados en gel para Baja Tensión	4
Empalmes en derivación rectos y kit de conexión de motores para Baja Tensión	5
Accesorios termocontráctiles para Baja Tensión	6
Sellos de ductos	7
Accesorios para minería, empalmes y terminaciones para 5 kV y 8 kV	7
Terminales termocontráctiles hasta 35 kV	8
Terminales para Alta Tensión desde 44 kV hasta 275 kV	9
Botas se sellado múltiple, kit modificación cable tripolar termocontráctil	9
Terminales aplicables en frío para Media Tensión 15 y 35 kV	10
Terminales aplicables en frío para Media Tensión 5 y 8 kV	11
Kit modificación para cable tripolar aplicable en frío, kit de limpieza de cable	11
Codos operables bajo carga 15 KV 200 A, Codos 15 kV 600 A	12
Codos 35 kV 600 A Norma IEEE	13
Barrajes de Media Tensión para 15 kV y 35 kV, 600A,	13
Tapones aislados para 15 kV y 35 kV, 200 A y 600 A	14
Buje inserto bajo carga, buje inserto, interface reductora, buje de parqueo, descargador	14
Empalmes de Media Tensión monopolares aplicables en frío para 15 kV y 35 kV	15
Empalmes de Media Tensión monopolares termocontráctiles para 5 kV, 8 kV, 15 kV, 35 kV y 46 kV	17
Conectores en T y codos Premoldeados para celdas IEC/ CELENEC HASTA 42 KV	16
Fotocontrol de alumbrado público	19
Productos para Protección y Aislamiento Raychem	20
Tubos, cubiertas, mantas, cintas etc.	
Bornas Terminales y Conectores Tubulares UTILUX	25
Conectores Tipo Cuña	
Conectores UDC	27
Conectores AMPACT	27
Accesorios y herramientas	28
Estribos	28
Conectores Puesta a Tierra	
Conectores transversales tipo TGC, WGC	31
Accesorios para Red Trenzada AMP SIMEL	32
Cajas de Distribución, conector perforación de aislamiento, capuchones	
Descargadores de sobretensiones poliméricos y Aisladores de porcelana tipo estación	33
Soluciones de Identificación Raychem	
Marquillas termocontráctiles Shrinkmark, impresora, cinta y software	34

ACCESORIOS APLICABLES EN FRÍO PARA BAJA TENSIÓN

BARRAJES DE DISTRIBUCIÓN SUMERGIBLES GELPORT hasta 1000V

Raychem
from TE Connectivity

- Rango de Aplicación 14 AWG - 350 kCM en Cobre y Aluminio
- Disponible nueva versión hasta 500 kCM
- Cumple con las normas ANSI C119.1 2011
- Corriente Nominal 525 Amperios a 90° C
- Tiene certificado de conformidad de producto emitido por CIDET



GPRT-500-6P



Número de Parte	Referencia	No de entradas	Rango de aplicación	Empaque Estándar	Precio Público Unitario (COP\$)
E80847-000	GPRT-350-4P	4	14 AWG a 350 kCM	1 Un.	\$ 149.800
F47114-000	GPRT-350-6P	6	14 AWG a 350 kCM	1 Un.	\$ 210.255
A36977-000	GPRT-350-8P	8	14 AWG a 350 kCM	1 Un.	\$ 274.455
CF9287-000	GPRT-500-4P	4	6 AWG a 500 kCM	2 Un.	\$ 164.800
CF9289-000	GPRT-500-6P	6	6 AWG a 500 kCM	1 Un.	\$ 231.655
CF9290-000	GPRT-500-8P	8	6 AWG a 500 kCM	1 Un.	\$ 308.160
1989090-1	Soporte para Barraje GELPORT. No incluye Tornillos de fijación.			1 Un.	\$ 15.500

Empalme de derivación en Gel para alumbrados y acometidas en Baja Tensión (Incluye conector)

Número de Parte	Referencia	Rango de Aplicación Calibre Cable Principal - Derivación		Empaque Estándar	Precio Público Unitario (COP\$)
1989145-1	Kit GHFC 1 +conect	6-2 AWG	14-8 AWG	Caja X 10 Un.	\$ 37.060
1989145-2	Kit GHFC 2 +conect	2-2/0 AWG	14-6 AWG	Caja X 10 Un.	\$ 48.505



Empalme de derivación en Gel para redes de distribución, iluminación y acometidas en Baja Tensión (Debe usarse con conector de cuña tipo Miniwedge **no incluido**)

Número de Parte	Referencia	Rango de Aplicación Calibre Cable Principal - Derivación.		Empaque Estándar	Precio Público Unitario (COP\$)
585704-000	GHFC MW	8 -4/0 AWG	14-2/0 AWG	Caja X 10 Un.	\$ 35.970



Conector de Cuña en Aluminio Tipo Miniwedge. Aplicación sencilla con Alicata Pico de Loro

Número de Parte	Referencia	Rango de Aplicación Calibre Cable Principal - Derivación.		Empaque Estándar	Precio Público Unitario (COP\$)
Ver Tabla	Miniwedge	Ver Tabla		Caja X 100 Un.	\$ 10.600

AWG		CONDUCTOR PRINCIPAL				
		4/0	2/0	1/0	2	4
CONDUCTOR DERIVACION	2/0	83631-3	83631-9			
	1/0	83631-2	83631-8	83592-1		
	2	83631-1	83631-7	83592-2	83592-5	
	4	1-83623-2	83623-4	83592-3	83592-6	83592-8
	6	1-83623-1	83623-3	83592-4	83592-7	83592-9



ACCESORIOS APLICABLES EN FRÍO PARA BAJA TENSIÓN

Raychem
from TE Connectivity

Empalme de Derivación en Gel para Baja Tensión

(Incluye Conector)

Número de Parte	Referencia	Rango de Aplicación Calibre Cable mín.-máx.	Empaque Estándar	Precio Público Unitario (COP\$)
566427-000	GTAP 1	14 - 2 AWG	Caja x 18 Un.	\$ 27.250
446451-000	GTAP 2	14 - 2/0 AWG	Caja x 18 Un.	\$ 40.330



Empalme Recto en Gel para Baja Tensión (Incluye conector)

Número de Parte	Referencia	Rango de Aplicación Calibre Cable mín.-máx.	Empaque Estándar	Precio Público Unitario (COP\$)
408971-000	GILS 4/0	2-4/0 AWG	Caja X 18 Un.	\$ 37.060



Cinta para Recuperación de Chaqueta Exterior. Aplicable en Frío.

Uso aislamiento en Baja Tensión y reparación de chaqueta en Media Tensión. Ideal para redes subterráneas.

Número de Parte	Referencia	Dimensiones largo X ancho (mm)	Empaque Estándar	Precio Público Unitario (COP\$)
CB3838-000	FSTW-2-1-6	1830 mm x 50 mm	1 Un.	\$ 125.895



KIT DE CONEXIÓN DE MOTORES

Kit Termocontráctil para Conexión de Motores a 5 y 8.7 kV.

Configuración en línea

Retardante a la Llama

Número de Parte	Referencia	Rango de Aplicación Calibre Cable mín.-máx.	Empaque Estándar	Precio Público Unitario (COP\$)
A30158-000	MCK 5-1L	8 - 250 kCM	1 Un.	\$ 299.750
A30159-000	MCK 5-2L	300 - 1000 kCM	1 Un.	\$ 305.200



Configuración en V

Número de Parte	Referencia	Rango de Aplicación Calibre Cable mín.-máx.	Empaque Estándar	Precio Público Unitario (COP\$)
A30155-000	MCK 5-1V	8 - 2 AWG	1 Un.	\$ 454.530
A30156-000	MCK 5-2V	1 - 250 kCM	1 Un.	\$ 493.770
A30157-000	MCK 5-3V	300 - 750 kCM	1 Un.	\$ 501.400



Empalme en V para Baja Tensión en Gel. (Para conexión de Motores)

Número de Parte	Referencia	Rango de Aplicación Calibre Cable mín.-máx.	Empaque Estándar	Precio Público Unitario (COP\$)
566376-000	GELCAP-1	16 - 10 AWG	Caja X 5 Un.	\$ 30.780
986734-000	GELCAP-2	8 - 2 AWG	Caja X 5 Un.	\$ 48.060
632692-000	GELCAP-3	2 - 4/0 AWG	Caja X 5 Un.	\$ 99.900
292284-000	GELCAP-4	250 - 500 kCM	Caja X 5 Un.	\$ 226.800



ACCESORIOS PARA CABLES EN BAJA TENSIÓN

ACCESORIOS TERMOCONTRÁCTILES PARA BAJA TENSIÓN

Tubo Termocontráctil de Pared Media con Adhesivo Sellante. Hasta 600 V, Tubo por 1200 mm

Número de Parte	Referencia	CALIBRE CONDUCTOR AWG/kCM	Rango de Aplicación Diámetro Cable mín.-máx. (mm)	Empaque Estándar	Precio Público Unitario x Tubo (COP\$)
306587-000	MWTM 10/3	#14 - #8	3.0 - 9.0	Caja X 25 Un.	\$ 29.160
770361-000	MWTM 16/5	#6 - 2/0	6.0 - 14	Caja X 25 Un.	\$ 29.700
343233-002	MWTM 25/8	#2 - 400	9.0 - 22	Caja X 25 Un.	\$ 31.320
024335-002	MWTM 35/12	2/0 - 750	13 - 32	Caja X 25 Un.	\$ 32.940
884389-000	MWTM 50/16	250 - 1000	17 - 43	Caja X 15 Un.	\$ 45.360
405531-000	MWTM 85/25	400 -1000	25 - 74	Caja X 5 Un.	\$ 108.000
519633-000	MWTM 115/34	800 -1250	36 - 99	Caja X 5 Un.	\$ 130.680
975849-000	MWTM 140/42	1500 - 2500	46 - 119	Caja X 5 Un.	\$ 149.040

Raychem
from TE Connectivity



Tubo Termocontráctil de Pared Gruesa con Adhesivo Sellante. Hasta 1000 V, Tubo por 1200 mm

Número de Parte	Referencia	CALIBRE CONDUCTOR AWG/kCM	Rango de Aplicación Diámetro Cable mín.-máx. (mm)	Empaque Estándar	Precio Público Unitario x Tubo (COP\$)
EE0435-000	WCSM 12/3	#14 - #6	3.5-7.7	Caja X 25 Un.	\$ 31.320
EE0439-000	WCSM 16/4	#8- 2	4.5 - 10	Caja X 25 Un.	\$ 32.940
EE0450-000	WCSM 24/6	#6 - 4/0	6.5-16.5	Caja X 25 Un.	\$ 35.640
EE0461-000	WCSM 34/8	#2- 500	9-24	Caja X 25 Un.	\$ 43.200
EE0471-000	WCSM 48/12	2/0 - 750	13-28.5	Caja X 10 Un.	\$ 59.400
EE0477-000	WCSM 56/16	250 -1000	17.5-32.5	Caja X 10 Un.	\$ 73.980
EE0488-000	WCSM 70/20	500 -1500	22-63	Caja X 10 Un.	\$ 92.340
EE0495-000	WCSM 110/30		33-100	Caja X 5 Un.	\$ 142.020
EE0501-000	WCSM 130/35		39-118	Caja X 5 Un.	\$ 152.280



Manta Termocontráctil para Reparación de Cables

Recuperación de aislamiento en 1000 V, reparación de chaquetas hasta 35 kV

Número de Parte	Referencia	LONGITUD (mm)	Rango de Aplicación Calibre Cable mín.-máx.	Empaque Estándar	Precio Público Unitario (COP\$)
542765-000	CRSM 34/10	1200	#8 - 2/0 AWG	Caja X 5 Un.	\$ 176.040
237497-000	CRSM 53/13	1200	3/0 - 400 kCM	Caja X 5 Un.	\$ 182.520
721359-000	CRSM 84/20	1200	500 - 1000 kCM	Caja X 5 Un.	\$ 209.520
337100-000	CRSM 107/29	1200	1000 - 2000 kCM	Caja X 5 Un.	\$ 233.820



ACCESORIOS PARA CABLES EN BAJA TENSION SELLO PARA DUCTOS

Número de Parte	Referencia	Diámetro INTERNO DUCTO pulgadas	Empaque Estándar	Precio Público Unitario (COP\$)
699412-000	RDSS-60(S3)	2 - 2,5	3 un	\$ 95.375
E73648-000	RDSS-75(S3)	2,5 - 3	3 un	\$ 97.555
E56010-000	RDSS-100(S3)	3,25 - 4,5	3 un	\$ 100.825
D20934-000	RDSS-125(S3)	4,75 - 5	3 un	\$ 104.095
C26475-000	RDSS-150(S3)	5,25 - 6,25	3 un	\$ 107.910

Raychem
from TE Connectivity

Accesorios para Sellos de Ductos

Número de Parte	Referencia	DESCRIPCIÓN	Empaque Estándar	Precio Público Unitario (COP\$)
291933-000	RDSS -CLIP-75	Para sellos de 3 o 4 cables.	5 Un.	\$ 21.800
848365-000	RDSS -CLIP-100	Para sellos de 3 o 4 cables	5 Un.	\$ 22.890
296347-000	RDSS -CLIP-125	Para sellos de 3 o 4 cables	5 Un.	\$ 23.980
741939-000	RDSS -CLIP-150	Para sellos de 3 o 4 cables	1 Un.	\$ 26.705
		Herramienta de instalación	1 Un.	\$ 795.795

* Cuando vayan más de 2 cables por ducto se debe solicitar también el RDSS CLIP correspondiente.

ACCESORIOS PARA CABLES EN MINERÍA

Manta de Reparación Retardante a la Llama (2 kV). (Termocontráctil)

Número de Parte	Referencia	Rango de Aplicación Diámetro Cable mín.-máx. (mm)	Empaque Estándar	Precio Público Unitario (COP\$)
570500-000	MRS 12-10	25-41	Caja X 20 Un.	\$ 114.450
326257-000	MRS 12-24	25-41	Caja X 10 Un.	\$ 215.275
167019-000	MRS 34-24	41-58	Caja X 10 Un.	\$ 235.985
407236-000	MRS 34-30	41-58	Caja X 10 Un.	\$ 272.500
347861-000	MRS 56-30	58-89	Caja X 10 Un.	\$ 380.410



Empalme Tripolar Termocontráctil para Cables Flexibles de 5 y 8 kV, contiene 3 empalmes

Número de Parte	Referencia	Rango de Aplicación 5 kV Calibre Cable AWG/kCM mín.-máx.	Rango de Aplicación 8 kV Calibre Cable AWG/kCM mín.-máx.	Empaque Estándar	Precio Público Unitario (COP\$)
539537-000	HV-MSK-3/C 581	6-4	6-4	1 unidad tripolar	\$ 1.393.020
888647-000	HV-MSK-3/C 582	2-3/0	2-4/0	1 unidad tripolar	\$ 1.422.450
639445-000	HV-MSK-3/C 583	4/0-350	250-750	1 unidad tripolar	\$ 1.651.350



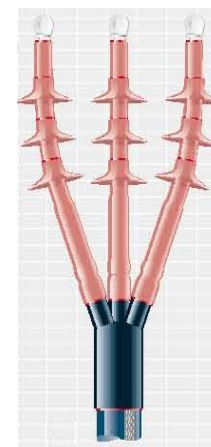
Terminal Termocontráctil para Cable de Minería uso Exterior e Interior 5 y 8 KV

Número de Parte	Referencia	Rango de Aplicación 5 kV Calibre Cable AWG/kCM mín.-máx.	Rango de Aplicación 8 kV Calibre Cable AWG/kCM mín.-máx.	Empaque Estándar	Precio Público Caja (COP\$)
942343-000	HVT-M 581-S	2-3/0 (*)	4-2/0 (**)	Caja x 3 Terminales	\$ 1.094.360
546439-000	HVT-M 582-S	4/0 -350 (*)	3/0-350 (**)	Caja x 3 Terminales	\$ 1.171.750
801947-000	HVT-M 583-S	500-750 (*)	500-750 (**)	Caja x 3 Terminales	\$ 1.449.700

(*) Cable de Minería tipo MP-GC 3/C

(**) Cable de Minería tipo SHD-GC-3/C

Consultar catalogo para otras aplicaciones en cables mineros



ACCESORIOS PARA CABLES MEDIA TENSIÓN

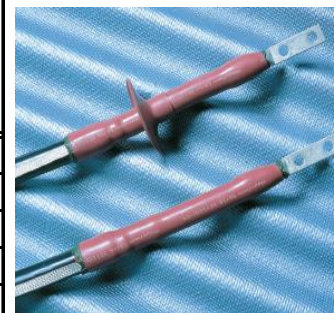
TERMINALES TERMOCONTRÁCTILES DE MEDIA TENSIÓN

Terminal Termocontráctil para Cable de 5 y 8 kV, USO EXTERIOR/INTERIOR

Cables Pantallas de Hilos y/o Cinta, Incluye kit de puesta a tierra.

Raychem
from TE Connectivity

Número de Parte	Referencia	Rango de Aplicación 5 kV Calibre Cable AWG/kCM mín.-máx.	Rango de Aplicación 8 kV Calibre Cable AWG/kCM mín.-máx.	Empaque Estándar	Precio Público x una Terminación (COP\$)
E32972-000	HVT-Z- 80-G/SG	4-1	6-2	Caja X 3 Terminales	\$ 183.120
C98069-000	HVT-Z-81-G/SG	1/0-250	1-4/0	Caja X 3 Terminales	\$ 194.565
D91184-000	HVT-Z- 82-G/SG	300-500	250-500	Caja X 3 Terminales	\$ 222.360
D93334-000	HVT-Z- 83-G/SG	600-1750	600-1750	Caja X 3 Terminales	\$ 261.600
D54504-000	HVT-Z-84-G/SG	1500-2500	2000-2500	Caja X 3 Terminales	\$ 349.890



Terminal Termocontráctil para Cable de 15 kV USO INTERIOR. Cables Pantallas de Hilos y/o Cinta

Clase de Aislamiento 100% y 133%, Incluye kit de puesta a tierra.

Número de Parte	Referencia	Diámetro sobre aislamiento mín.-máx. (mm)	Rango de Aplicación Calibre Cable mín.-máx.	Empaque Estándar	Precio Público x una Terminación (COP\$)
C92986-000	HVT-Z-151-G	15 - 24	4 - 2/0 AWG	Caja X 3 Terminales	\$ 186.390
D93010-000	HVT-Z-152-G	20 - 33	3/0 - 350 kCM	Caja X 3 Terminales	\$ 260.510
526474-000	HVT-Z-153-G	28 - 43	400 -1000 kCM	Caja X 3 Terminales	\$ 443.630



Terminal Termocontráctil para Cable de 15 kV USO EXTERIOR. Cables Pantallas de Hilos y/o Cinta

Clase de Aislamiento 100% y 133%. Incluye kit de puesta a tierra.

Número de Parte	Referencia	Diámetro sobre aislamiento mín.-máx. (mm)	Rango de Aplicación Calibre Cable mín.-máx.	Empaque Estándar	Precio Público x una Terminación (COP\$)
D05683-000	HVT-Z-151-SG	15 - 24	4 - 2/0 AWG	Caja X 3 Terminales	\$ 224.540
921434-000	HVT-Z-152-SG	20 - 33	3/0 - 350 kCM	Caja X 3 Terminales	\$ 305.200
635416-000	HVT-Z-153-SG	28 - 43	400 -1000 kCM	Caja X 3 Terminales	\$ 536.280



Terminal Termocontráctil para Cable de 35 kV USO INTERIOR. Cables Pantallas de Hilos y/o Cinta

Clase de Aislamiento 100% y 133%. Incluye kit de puesta a tierra.

Número de Parte	Referencia	Diámetro sobre aislamiento mín.-máx. (mm)	Rango de Aplicación Calibre Cable mín.-máx.	Empaque Estándar	Precio Público x una Terminación (COP\$)
F33141-000	HVT-Z-352-G	20 - 32	1/0 - 2/0 AWG	Caja X 3 Terminales	\$ 536.280
A50421-000	HVT-Z-353-G	28 - 44	2/0 - 500 kCM	Caja X 3 Terminales	\$ 684.520
D14038-000	HVT-Z-354-G	41 - 62	750 - 1750 kCM	Caja X 3 Terminales	\$ 1.090.000

Terminal Termocontráctil para Cable de 35 kV USO EXTERIOR. Cables Pantallas de Hilos y/o Cinta

Clase de Aislamiento 100% y 133%. Incluye kit de puesta a tierra.

Número de Parte	Referencia	Diámetro sobre aislamiento mín.-máx. (mm)	Rango de Aplicación Calibre Cable mín.-máx.	Empaque Estándar	Precio Público x una Terminación (COP\$)
F59451-000	HVT-Z-352-SG	20 - 32	1/0 - 2/0 AWG	Caja X 3 Terminales	\$ 575.520
E06317-000	HVT-Z-353-SG	28 - 44	2/0 - 500 kCM	Caja X 3 Terminales	\$ 741.200
C94009-000	HVT-Z-354-SG	41 - 62	750 - 1750 kCM	Caja X 3 Terminales	\$ 1.167.390

ACCESORIOS PARA CABLES ALTA TENSIÓN

Raychem
from TE Connectivity

TERMINALES TERMOCONTRÁCTILES DE ALTA TENSIÓN 44 - 245 kV

Terminal Termocontráctil para Cable de 44 kV uso INTERIOR / EXTERIOR Clase de Aislamiento 100% y 133%

Número de Parte	Referencia	DIÁMETRO sobre aislamiento mín.-máx. (mm)	Rango de Aplicación Calibre Cable mín.-máx.	Empaque Estándar	Precio Público x una Terminación (COP\$)
408397-000	EHVT 462-SG	30 - 45	2-4/0 AWG	caja x 3	\$ 2.052.000
161283-000	EHVT 463-SG	38 - 52	250-750 kCM	caja x 3	\$ 2.140.560
985423-000	EHVT 464-SG	50 - 65	1000-1500 kCM	caja x 3	\$ 2.852.280
721699-000	EHVT 465-SG	63 - 77	750-2500 kCM	caja x 3	\$ 3.645.000



TERMINACIONES TIPO INTERIOR Y EXTERIOR Y EMPALMES HASTA 245 kV

Están disponibles. Por favor consultar con TE Connectivity Colombia



Raychem
from TE Connectivity

ACCESORIOS PARA USO GENERAL

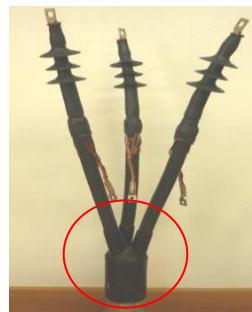
Kit de Modificación de Terminal Termocontráctil HVT para Cable Tripolar.

Número de Parte	Referencia	Diámetro sobre aislamiento mín.-máx. (mm)	Empaque Estándar	Precio Público Unitario (COP\$)
893800-000	MOD 3A-HVT USO EXTERIOR	13-31	1 Un.	\$ 826.200
344911-000	MOD 3B-HVT USO EXTERIOR	26-53	1 Un.	\$ 1.101.600
044191-000	MOD 3X-HVT USO INTERIOR	13-34	1 Un.	\$ 408.240
973437-000	MOD 3Y-HVT USO INTERIOR	25-69	1 Un.	\$ 549.720



Bota Premoldeada de Salida Múltiple Termocontráctil.

Número de Parte	Referencia	Rango de Aplicación Diámetro Tubo mín.-máx. (mm)	Rango de Aplicación Diámetro Cable mín.- máx. (mm)	Empaque Estándar	Precio Público Unidad (COP\$)
659585-000	CBR 3-1-A	13 - 34	5 - 14	Caja X 3 Un.	\$ 102.600
774741-000	CBR 3-2-A	22 - 56	9 - 23	Caja X 3 Un.	\$ 136.080
226877-000	CBR 3-3-A	28 - 74	13 - 32	Caja X 3 Un.	\$ 159.840
861763-000	CBR 3-4-A	60 - 144	30 - 53	Caja X 3 Un.	\$ 228.960
094307-000	CBR 4-1-A	18 - 32	4 - 11	Caja X 3 Un.	\$ 60.480
775717-000	CBR 4-2-A	25 - 53	9 - 23	Caja X 3 Un.	\$ 159.840
463721-000	CBR 4-3-A	30 - 89	14 - 36	Caja X 3 Un.	\$ 209.520
642409-000	CBR 4-4 A	60 - 154	23 - 38	Caja X 3 Un.	\$ 444.960
315865-000	CBR-6-1-A	37 - 98	15-38 F y 8-19 tierra	Caja X 3 Un.	\$ 324.000
320457-000	CBR-6-2-A	67 - 135	23-56 F y 10-24 tierra	Caja X 3 Un.	\$ 405.000



ACCESORIOS PARA CABLES MEDIA TENSIÓN

TERMINALES DE MEDIA TENSIÓN APLICABLES EN FRÍO



Terminal de media tensión aplicable en frío tipo Pre-Expandido. USO INTERIOR. 15 kV. Pantalla en Hilos*

Nivel de Aislamiento (N.A) 100% y 133%

Número de Parte	Referencia	Diámetro sobre aislamiento mín.-máx. (mm)	Rango de Aplicación Calibre Cable mín.-máx.	Empaque Estándar	Precio Público x caja (COP\$)
2133358-3	TFT 151 INT	16 - 27	2 AWG a 250 kCM (100% N.A.)	Caja X 3 Terminales	\$ 300.000
2133358-4	TFT 152 INT	21.5 - 36	250 a 500 kCM	Caja X 3 Terminales	\$ 464.000
2133358-5	TFT 153 INT	27 - 45	500 a 1000 kCM (100% N.A)	Caja X 3 Terminales	\$ 733.000

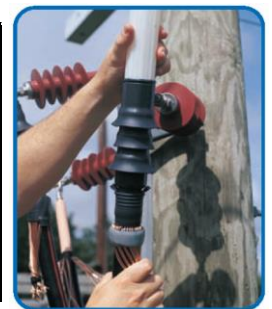
* Para cables pantalla en Cinta incluir kit de tierra

Terminal de media tensión aplicable en frío tipo Pre-Expandido. USO EXTERIOR. 15 kV. Pantalla en Hilos*

Nivel de Aislamiento (N.A) 100% y 133%

Número de Parte	Referencia	Diámetro sobre aislamiento mín.-máx. (mm)	Rango de Aplicación Calibre Cable mín.-máx.	Empaque Estándar	Precio Público x caja (COP\$)
2133358-9	TFT 151 EXT	16 - 27	2 AWG a 250 kCM (100% N.A.)	Caja X 3 Terminales	\$ 406.000
1-2133358-0	TFT 152 EXT	21.5 - 36	250 a 500 kCM	Caja X 3 Terminales	\$ 604.800
1-2133358-1	TFT 153 EXT	27 - 45	500 a 1000 kCM (100% N.A)	Caja X 3 Terminales	\$ 900.000
1-2133358-5	TFT 154 EXT	38 - 56	1000 - 1250 KCM	Caja X 3 Terminales	\$ 928.000

* Para cables pantalla en Cinta incluir kit de tierra



Terminal de media tensión aplicable en frío tipo Pre-Expandido. USO INTERIOR. 35 kV. Pantalla en Hilos*

Nivel de Aislamiento (N.A) 100% y 133%

Número de Parte	Referencia	Diámetro sobre aislamiento mín.-máx. (mm)	Rango de Aplicación Calibre Cable mín.-máx.	Empaque Estándar	Precio Público x caja (COP\$)
2133358-6	TFT 352 INT	21.5 - 36	1/0 AWG a 250 kCM	Caja X 3 Terminales	\$ 1.010.000
2133358-7	TFT 353 INT	27 - 45	350 kCM a 500 kCM	Caja X 3 Terminales	\$ 1.337.000
2133358-8	TFT 354 INT	38-56	750 a 1250 kCM	Caja X 3 Terminales	\$ 2.089.000

* Para cables pantalla en Cinta incluir kit de tierra

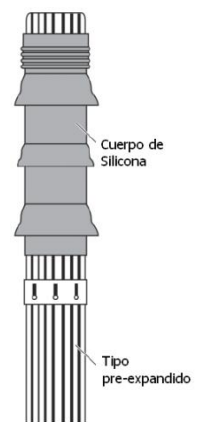


Terminal de media tensión aplicable en frío tipo Pre-Expandido. USO EXTERIOR. 35 kV. Pantalla en Hilos*

Nivel de Aislamiento (N.A) 100% y 133%

Número de Parte	Referencia	Diámetro sobre aislamiento mín.-máx. (mm)	Rango de Aplicación Calibre Cable mín.-máx.	Empaque Estándar	Precio Público x caja (COP\$)
1-2133358-2	TFT 352 EXT	21.5 - 36	1/0 AWG a 250 kCM	Caja X 3 Terminales	\$ 1.080.000
1-2133358-3	TFT 353 EXT	27 - 45	350 kCM a 500 kCM	Caja X 3 Terminales	\$ 1.372.000
1-2133358-4	TFT 354 EXT	38-56	750 a 1250 kCM	Caja X 3 Terminales	\$ 2.197.000

* Para cables pantalla en Cinta incluir kit de tierra



Selección de Kits de Tierra Ver NOTA

Número de Parte	Referencia	Rango de Aplicación Calibre Cable mín.-máx.	Empaque Estándar	Precio Público Unidad (COP\$)
CA1375-000	HVT GRD1	2 AWG - 350 kCM 15 KV	1 Un.	\$ 27.300
CA1376-000	HVT GRD2	500 a 1000 kCM 15 KV	1 Un.	\$ 34.650
CA1376-000	HVT GRD2	1/0AWG-500 kCM 35 KV	1 Un.	\$ 34.650
143947-000	HVT GRD3	750 a 1250 kCM 35 KV	1 Un.	\$ 46.200



NOTA: Cables con pantalla en cinta requieren kit a tierra, cables con pantalla en hilos (neutro concéntrico) no requieren.

ACCESORIOS PARA CABLES MEDIA TENSIÓN



TERMINALES DE MEDIA TENSIÓN APLICABLES EN FRÍO

Terminal de media tensión aplicable en frío tipo Pre-Expandido. USO INTERIOR y EXTERIOR. 5 y 8 kV. Pantalla en Hilos*

Número de Parte	Referencia	Rango de Aplicación Cable 5 kV	Rango de Aplicación Cable 8 kV	Empaque Estándar	Precio Público x caja (COP\$)
1-2133358-6	TFT-3-150R-G-CO **Incluye kits de puesta a tierra**	2 AWG a 3/0 AWG	2 AWG a 3/0 AWG	Caja X 3 Terminales	\$ 409.000
2133358-3	TFT 151 INT*	4/0 AWG a 500 kCM	4/0 AWG a 400 kCM	Caja X 3 Terminales	\$ 300.000
2133358-4	TFT 152 INT*	500 a 750 kCM	500 a 750 kCM	Caja X 3 Terminales	\$ 464.000
2133358-5	TFT 153 INT*	750 a 1500 kCM	750 a 1500 kCM	Caja X 3 Terminales	\$ 733.000



* Para cables pantalla en Cinta solicitar kit de puesta a tierra ver página 10

KIT DE MODIFICACIÓN PARA CABLE TRIPOLAR APLICABLE EN FRÍO MOD-3-TFT



Número de Parte	Referencia	USO / contenido kit	Diámetro sobre aislamiento por Fase (mm)	Diámetro chaqueta Cable Tripolar (mm)	Precio Público x Kit (COP\$)
D10451-000	MOD-3Z-TFT	INTERIOR / 3 tubos recuperación de chaqueta + mastic de sello de humedad	15 - 43		\$ 575.000
A41376-000	MOD-3C-TFT	EXTERIOR / 1 Bota tripolar + 6 tubos de recuperación de chaqueta + mastic sello de humedad + 1 trenza puesta a tierra	15 - 35	34 - 89	\$ 1.750.000
C05099-000	MOD-3D-TFT	EXTERIOR / 1 Bota tripolar + 6 tubos de recuperación de chaqueta + mastic sello de humedad + 1 trenza puesta a tierra	30 - 43	69 - 114	\$ 1.850.000

Kit de Limpieza para Cables de Media Tensión



Número de Parte	Referencia	Descripción	Empaque Estándar	Precio Público Unidad
205901-000	P-63	Kit de limpieza de cables de media tensión, contiene 6 toallas húmedas, 6 toallas secas y 3 lijas de óxido de aluminio	1 Un.	\$ 53.000

CODOS PREMOLDEADOS Y ACCESORIOS PARA REDES HASTA 35 KV

CODO OPERABLE BAJO CARGA PARA 15 KV 200 A



Raychem
from TE Connectivity

Codos para cables de Media Tensión 15 kV, 200A, totalmente apantallados, conector tipo compresión bimetalico. Cables pantalla en Hilos. Cumplen ANSI/IEEE 386**

Contenido del Kit: 1 Codo, 1 conector de compresión, 1 stud, 1 conector lateral con punto de prueba,

Número de Parte	Referencia	Calibre* AWG - kCM	Diámetro sobre aislamiento mín.-máx.	Empaque Estándar	Precio Público x unidad (COP\$)
EE5623-000	ELB-15-210B2	2	16,2 - 23 mm	Caja X 1 Unidad	\$ 364.000
EE5624-000	ELB-15-210B10	1/0	16,2 - 23 mm	Caja X 1 Unidad	\$ 364.000
EE5625-000	ELB-15-210B20	2/0	16,2 - 23 mm	Caja X 1 Unidad	\$ 364.000
EE5627-000	ELB-15-210C40	4/0	21,1 - 26,9 mm	Caja X 1 Unidad	\$ 364.000

**** Selección basada en cables media tensión aislamiento al 100%, Para Cables con aislamiento al 133% por favor revisar diámetro sobre aislamiento y contactar a TE Connectivity Colombia para existencias. ** Para cables pantalla en Cinta solicitar kit de puesta a tierra, ver página 13**

CODO PARA 15 KV 600 A

Codo para cables de Media Tensión 15 kV, 600A, totalmente apantallados, con punto de prueba, conector tipo compresión y sello de humedad. Cables pantalla en Hilos. Cumplen ANSI/IEEE 386**



Contenido del Kit: 1 Codo en T, 1 adaptador de Cable, 1 plug, 1 conector de compresión, 1 stud, 1 cubierta o tapa lateral y 1 conector lateral con punto de prueba y 1 sello de humedad.

Número de Parte	Referencia	Calibre* AWG - kCM	Diámetro sobre aislamiento mín.-máx.	Empaque Estándar	Precio Público x unidad (COP\$)
ED8982-000	ELB-15/28-610A2-CES1	2	16,3 - 19,3 mm	Caja X 1 Unidad	\$ 985.000
ED8986-000	ELB-15/28-610B10-CES1	1/0	18,3 - 21,5 mm	Caja X 1 Unidad	\$ 985.000
ED8994-000	ELB-15/28-610C20-CES1	2/0	19,9 - 24,6 mm	Caja X 1 Unidad	\$ 985.000
ED8996-000	ELB-15/28-610C40-CES2	4/0	19,9 - 24,6 mm	Caja X 1 Unidad	\$ 985.000
ED9003-000	ELB-15/28-610D250-CES2	250	23,1 - 27,1 mm	Caja X 1 Unidad	\$ 985.000
ED9012-000	ELB-15/28-610E350-CES2	350	24,9 - 29,0 mm	Caja X 1 Unidad	\$ 985.000
ED9024-000	ELB-15/28-610F500-CES2	500	27,4 - 32,5 mm	Caja X 1 Unidad	\$ 985.000
ED9044-000	ELB-15/28-610H750-CES2	750	34,5 - 39,6 mm	Caja X 1 Unidad	\$ 1.115.000
ED9052-000	ELB-15/28-610J1000-CES3	1000	37,6 - 43,2 mm	Caja X 1 Unidad	\$ 1.115.000

aislamiento y contactar a TE Connectivity Colombia para existencias. ** Para cables pantalla en Cinta solicitar kit de puesta a tierra, ver página 13

CODOS PREMOLDEADOS Y BARRAJES PARA REDES HASTA 35 KV



CODO PARA 35 KV 600 A

Codos para Cables de Media Tensión 35 kV, 600A, totalmente apantallados, con punto de prueba, conector tipo compresión y sello de humedad. Cables pantalla en Hilos**. Cumplen ANSI/IEEE 386.



Sello de Humedad

Contenido del Kit: 1 Codo en T, 1 adaptador de Cable, 1 plug, 1 conector de compresión, 1 stud, 1 cubierta o tapa lateral y 1 conector lateral con punto de prueba y 1 sello de humedad.

Número de Parte	Referencia	Calibre* AWG - kCM	Diámetro sobre aislamiento mín.-máx.	Empaque Estándar	Precio Público x unidad (COP\$)
ED9154-000	ELB-35-610G10-CES1	1/0	26.4 - 29.8 mm	Caja X 1 Unidad	\$ 1.500.000
ED9157-000	ELB-35-610H20-CES2	2/0	27.8 - 31.5 mm	Caja X 1 Unidad	\$ 1.500.000
ED9160-000	ELB-35-610J10-CES1	1/0 -2/0 AWG 133% aislamiento	29.5 - 33.1 mm	Caja X 1 Unidad	\$ 1.500.000
ED9162-000	ELB-35-610J40-CES2	4/0	29.5 - 33.1 mm	Caja X 1 Unidad	\$ 1.500.000
ED9172-000	ELB-35-610L250-CES2	250	32.6 - 35.4 mm	Caja X 1 Unidad	\$ 1.500.000
ED9178-000	ELB-35-610M350-CES2	350	34.4 - 39.0 mm	Caja X 1 Unidad	\$ 1.500.000
ED9185-000	ELB-35-610N500-CES2	500	37.7 - 40.5 mm	Caja X 1 Unidad	\$ 1.500.000
ED9199-000	ELB-35-610R750-CES3	750	42.3- 45.3 mm	Caja X 1 Unidad	\$ 1.635.000
ED9213-000	ELB-35-610T1000-CES3	1000	46.9- 50.0 mm	Caja X 1 Unidad	\$ 1.635.000

* Selección basada en cables media tensión aislamiento al 100%, Para Cables con aislamiento al 133% por favor contactar a TE Connectivity Colombia. ** Para cables pantalla en Cinta solicitar kit de puesta a tierra, HVT GRD

Kit de puesta a tierra para codos de 15 y/o 35 kV

Número de Parte	Referencia	Voltaje	Rango de Aplicación	Empaque Estándar	Precio Público Unidad (COP\$)
CA1375-000	HVT GRD1	15 kV	2 AWG - 350 kCM	1 unidad	\$ 27.300
CA1376-000	HVT GRD2	15 kV	500 kCM- 1000 kCM	1 unidad	\$ 34.650
CA1376-000	HVT GRD2	35 kV	1/0 AWG - 500 kCM	1 unidad	\$ 34.650
143947-000	HVT GRD3	35 kV	750 a 1250 kCM	1 unidad	\$ 46.200

NOTA: Cables con pantalla en cinta requieren kit a tierra, cables con pantalla en hilos (neutro concéntrico) no requieren.

BARRAJES DE MEDIA TENSIÓN PARA 15 kV y 35 kV, 600A, INCLUYE SOPORTE AJUSTABLE



Número de Parte	Referencia	Número de Vías	Clase kV	Empaque Estándar	Precio Público Unidad (COP\$)
ED0501-000	ELB-15/28-600-J2-AL-ADJ	2	15 kV	Caja X 1 Unidad	\$ 1.310.000
ED0502-000	ELB-15/28-600-J3-AL-ADJ	3	15 kV	Caja X 1 Unidad	\$ 1.572.000
ED0503-000	ELB-15/28-600-J4-AL-ADJ	4	15 kV	Caja X 1 Unidad	\$ 1.900.000
ED0507-000	ELB-35-600-J2-AL-ADJ	2	35 kV	Caja X 1 Unidad	\$ 2.424.000
ED0508-000	ELB-35-600-J3-AL-ADJ	3	35 kV	Caja X 1 Unidad	\$ 2.685.000
ED0509-000	ELB-35-600-J4-AL-ADJ	4	35 kV	Caja X 1 Unidad	\$ 3.012.000

CODOS PREMOLDEADOS Y ACCESORIOS PARA REDES HASTA 35 KV

TAPÓN AISLADO PARA 15 kV Y 35 KV 200 A y 600 A

Raychem
from TE Connectivity



Número de Parte	Referencia	Voltaje	Corriente	Empaque Estándar	Precio Público Unidad (COP\$)
EE5633-000	ELB-15-200-IC	15 kV	200 A	Caja X 1 Unidad	\$ 275.000
EE5635-000	ELB-35-200-IC21	35 kV	200 A	Caja X 1 Unidad	\$ 298.000
ED0513-000	ELB-15/28-600-IC	15 kV - 28 kV	600 A	Caja X 1 Unidad	\$ 288.000

BUJE INSERTO BAJO CARGA 15 KV 200 A



Número de Parte	Referencia	Voltaje	Corriente	Empaque Estándar	Precio Público Unidad (COP\$)
EE5631-000	ELB-15-200-BI	15 kV	200 A	Caja X 1 Unidad	\$ 295.000

INTERFACE REDUCTORA 15 KV, de 600 A a 200 A



Número de Parte	Referencia	Voltaje	Empaque Estándar	Precio Público Unidad (COP\$)
EE5639-000	ELB-15/28-200-ETP15	15/28 kV (600) - 15 kV (200)	Caja X 1 Unidad	\$ 407.000

BUJE INSERTO 15 KV Y 35 KV 600 A

Empaque Estándar caja x 1 un

Número de Parte	Referencia	Voltaje	Corriente	Precio Público Unidad
ED0514-000	ELB-15/28-600-CP-AL	15 kV - 28 kV	600 A	\$ 524.000
ED0516-000	ELB-35-600-CP-AL	35 kV	600 A	\$ 563.000



BUJE DE PARQUEO 15 KV Y 35 KV 600 A

Empaque Estándar caja x 1 un

Número de Parte	Referencia	Voltaje	Corriente	Precio Público Unidad
ED0518-000	ELB-15/28-600-SP	15 kV - 28 kV	600 A	\$ 308.000
ED0519-000	ELB-35-600-SP	35 kV	600 A	\$ 375.000

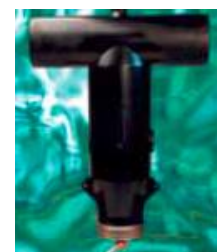


DESCARGADOR TIPO CODO PARA 35 KV, 600 A

Empaque Estándar caja x 1 un

Diseñado según IEEE C.62.11 e IEEE std. 386

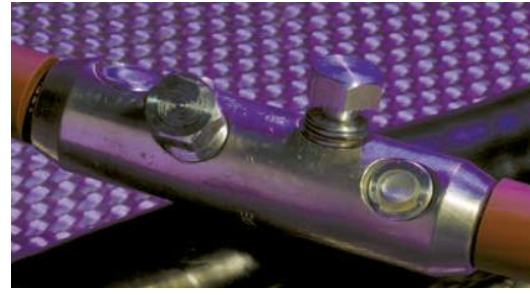
Número de Parte	Referencia	Voltaje Nominal KV (Duty Cycle Rating)	MCOV (KV)	Precio Público Unidad (COP\$)
CS1357-000	ELB-35-600-ARSTR30	30	24,4	\$ 1.405.000



ACCESORIOS PARA CABLES MEDIA TENSIÓN



EMPALMES MONOPOLARES APLICABLES EN FRÍO PARA MEDIA TENSIÓN

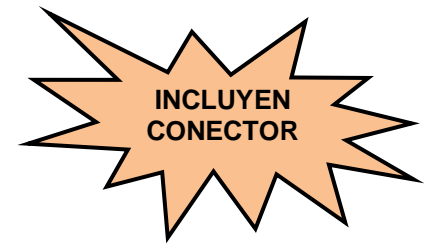


Empalme en frío "Todo en Uno" para cables de 15 kV y 35 kV. Pantalla en Hilos o Cinta

* Cuerpo aislante preexpandido en caucho siliconado de amplio Rango de Aplicación.

* Sistema de recuperación de chaqueta en EPDM y de continuidad de pantalla incluidos que reducen el tiempo de instalación.

* **INCLUYEN Conector mecánico con tecnología tornillo de cabeza fusible**



**** Este producto se encuentra certificado por el CIDET ****

Empalme en frío para cables de 15 kV. Pantalla en Hilos y en cinta

Número de Parte	Referencia	Diámetro sobre aislamiento mín.-máx. (mm)	Rango de Aplicación Calibre Cable mín.-máx.	Empaque Estándar	Precio Público Unidad (COP\$)
EA3545-000	CSJA-1521M5	18,2 - 30,4	2- 350 kCM	1 Un.	\$ 935.000
EA3548-000	CSJA-1523M8	22,1 - 35,6	350 - 750 kCM	1 Un.	\$ 1.215.000
EA3549-000	CSJA-1524M9	32,5-49,2	750- 1000 kCM	1 Un.	\$ 2.746.000

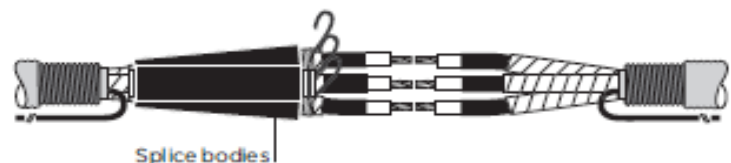


Empalme en frío para cables de 35 kV. Pantalla en Hilos y en cinta

Número de Parte	Referencia	Diámetro sobre aislamiento mín.-máx. (mm)	Rango de Aplicación Calibre Cable mín.-máx.	Empaque Estándar	Precio Público Unidad (COP\$)
EA3553-000	CSJA-3523M5	26.2 - 37.8	1/0 - 350 kCM	1 Un.	\$ 1.800.000
EA3554-000	CSJA-3524M8	34,5 - 52,1	350 - 750 kCM	1 Un.	\$ 2.598.000
EA3555-000	CSJA-3524M9	34,5 - 52,1	750 - 1000 kCM	1 Un.	\$ 3.132.000



****Disponible también para cables tripolares, por favor consultar a TE Connectivity Colombia****



CONECTORES EN T Y CODOS PREMOLDEADOS PARA CELDAS IEC/ CELENEC HASTA 42 KV

Conector Tipo T para celdas hasta 24 kV buje TIPO C, 800 A, Norma IEC, Incluye borna mecánica (shear Bolt), excede CENELEC HD 629.1 S2. Cables pantalla en Hilos**

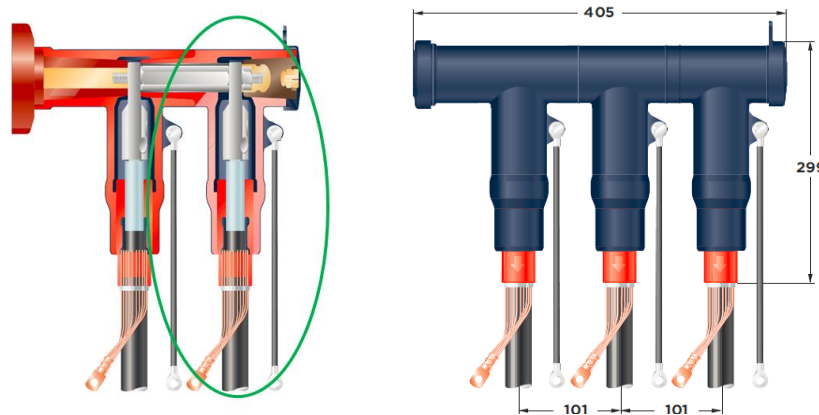


Raychem
from TE Connectivity

Número de Parte	Referencia	Calibre* AWG - kCM	calibre en mm2	Empaque Estándar	Precio Público x caja (COP\$)
CM0009-011	RSTI-5851	2-2/0 AWG	35-70	Caja X 3 Terminales	\$ 3.400.000
CM0011-011	RSTI-5853	3/0 - 350 kcmil	95-185	Caja X 3 Terminales	\$ 3.500.000
CM0012-011	RSTI-5854	4/0 - 500 kcmil	95-240	Caja X 3 Terminales	\$ 3.650.000
CM0013-011	RSTI-5855	350 - 500 kcmil	185-300	Caja X 3 Terminales	\$ 3.750.000
CR5244-011	RSTI-5856	500 - 750 kcmil	240-400	Caja X 3 Terminales	\$ 3.800.000

**** Selección basada en cables media tensión aislamiento al 100%, Para Cables con aislamiento al 133% por favor revisar diámetro sobre aislamiento y contactar a TE Connectivity Colombia para existencias. ** Para cables pantalla en Cinta solicitar kit de puesta a tierra, ver página 10**

Conector Tipo T en paralelo para celdas hasta 24 kV buje TIPO C, 800 A, Norma IEC, Incluye borna mecánica (shear Bolt), excede CENELEC HD 629.1 S2. Cables pantalla en Hilos**



Número de Parte	Referencia	Calibre* AWG - kCM	Calibre en mm2	Empaque Estándar	Precio Público x caja (COP\$)
CM0094-011	RSTI-CC-5851	2-2/0 AWG	35-70	Caja X 3 Terminales	\$ 3.700.000
CM0096-011	RSTI-CC-5853	3/0 - 350 kcmil	95-185	Caja X 3 Terminales	\$ 3.800.000
CM0097-011	RSTI-CC-5854	4/0 - 500 kcmil	95-240	Caja X 3 Terminales	\$ 3.950.000
CM0099-011	RSTI-CC-5855	350 - 500 kcmil	185-300	Caja X 3 Terminales	\$ 4.075.000
CR5240-000	RSTI-CC-5856	500 - 750 kcmil	240-400	Caja X 3 Terminales	\$ 4.200.000

**** Selección basada en cables media tensión aislamiento al 100%, Para Cables con aislamiento al 133% por favor revisar diámetro sobre aislamiento y contactar a TE Connectivity Colombia para existencias. ** Para cables pantalla en Cinta solicitar kit de puesta a tierra, ver página 13**

CONECTORES EN T Y CODOS PREMOLDEADOS PARA CELDAS IEC/ CELENEC HASTA 42 KV

Conector Tipo T para celdas hasta 42 kV buje TIPO C, 800 A, Norma IEC, Incluye borna mecánica (shear Bolt), excede CENELEC HD 629.1 S2. Cables pantalla en Hilos**

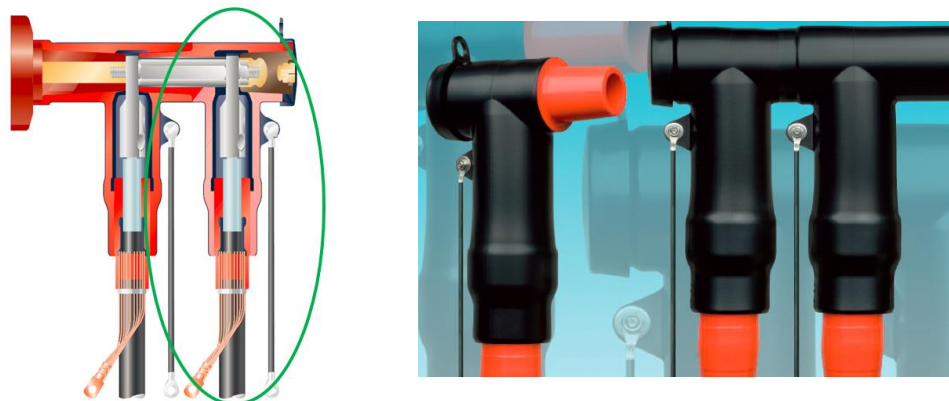


Raychem
from TE Connectivity

Número de Parte	Referencia	Calibre* AWG - kCM	calibre en mm2	Empaque Estándar	Precio Público x caja (COP\$)
CR4949-011	RSTI-6851	2-2/0 AWG	35 - 95	Caja X 3 Terminales	\$ 4.950.000
CR4990-011	RSTI-6852	3/0 - 300 kcmil	95 - 150	Caja X 3 Terminales	\$ 5.075.000
CR5011-011	RSTI-6853	250 - 500 kcmil	120 - 240	Caja X 3 Terminales	\$ 5.165.000
CR5012-011	RSTI-6855	350 - 600 kcmil	185 - 300	Caja X 3 Terminales	\$ 5.236.000

** Selección basada en cables media tensión aislamiento al 100%, Para Cables con aislamiento al 133% por favor revisar diámetro sobre aislamiento y contactar a TE Connectivity Colombia para existencias. ** Para cables pantalla en Cinta solicitar kit de puesta a tierra, ver página 10

Conector Tipo T en paralelo para celdas hasta 42 kV buje TIPO C, 800 A, Norma IEC, Incluye borna mecánica (shear Bolt), excede CENELEC HD 629.1 S2. Cables pantalla en Hilos**



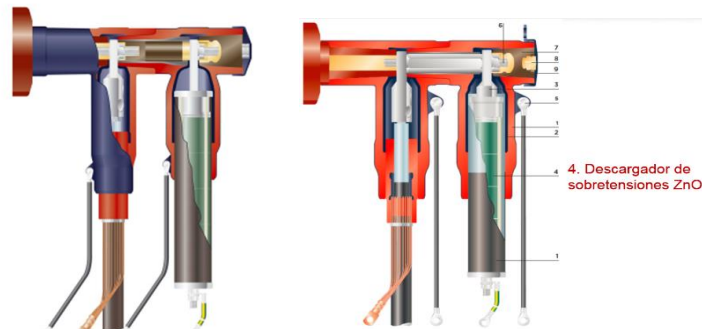
Número de Parte	Referencia	Calibre* AWG - kCM	Calibre en mm2	Empaque Estándar	Precio Público x caja (COP\$)
CR7869-011	RSTI-CC-6851	2-2/0 AWG	35 - 95	Caja X 3 Terminales	\$ 5.450.000
CR7867-011	RSTI-CC-6852	3/0 - 300 kcmil	95 - 150	Caja X 3 Terminales	\$ 5.546.000
CR7866-011	RSTI-CC-6853	250 - 500 kcmil	120 - 240	Caja X 3 Terminales	\$ 5.675.000
CR7868-011	RSTI-CC-6855	350 - 600 kcmil	185 - 300	Caja X 3 Terminales	\$ 5.780.000

** Selección basada en cables media tensión aislamiento al 100%, Para Cables con aislamiento al 133% por favor revisar diámetro sobre aislamiento y contactar a TE Connectivity Colombia para existencias. ** Para cables pantalla en Cinta solicitar kit de puesta a tierra, ver página 10

** Disponible Buje tipo C2 de 1250 A. por favor contactar a TE Connectivity.

CONECTORES EN T Y CODOS PREMOLDEADOS PARA CELDAS IEC/ CELENEC HASTA 42 KV

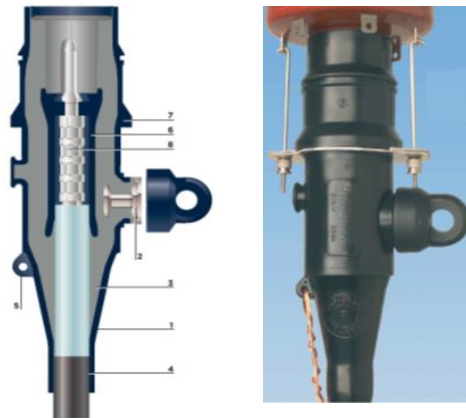
Descargador tipo T en paralelo para conectar a accesorios CENELEC HD 629.1 S2, hasta 42 kV buje TIPO C, 800 A, Norma IEC, excede IEC-60099-4. Cables pantalla en Hilos**



Número de Parte	Referencia	Continuous operating voltage UC. kV	Corriente nominal de descarga kA	Empaque Estándar	Precio Público x caja (COP\$)
CS3114-011	RSTI-CC-68SA2410	24	10	Caja X 3 Terminales	\$ 9.800.000
CS3113-011	RSTI-CC-68SA1210	12	10	Caja X 3 Terminales	\$ 8.578.000

CONECTORES PREMOLDEADOS PARA CELDAS IEC/ CELENEC HASTA 24 KV

Conector recto CENELEC HD 629.1 S2, hasta 24 kV buje TIPO A, 250 A, incluye conector de compresión



Número de Parte	Referencia	Calibre* AWG - kCM	calibre en mm2	Empaque Estándar	Precio Público x caja (COP\$)
351071-000	RSSS-5213	2 AWG	35	Caja X 3 Terminales	\$ 2.000.000
209543-011	RSSS-5215	1/0 AWG	50	Caja X 3 Terminales	\$ 2.100.000
409941-011	RSSS-5217	2/0 AWG	70	Caja X 3 Terminales	\$ 2.250.000
129305-000	RSSS-5229	4/0 AWG	95	Caja X 3 Terminales	\$ 2.350.000

PROTECCIÓN DE LA VIDA SILVESTRE Y AISLAMIENTO

AISLAMIENTO PARA BARRAS COLECTORAS TENSIÓN DE AISLAMIENTO HASTA 25 kV



Raychem
from TE Connectivity

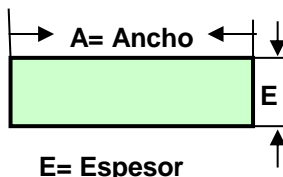
Tubo Termocontráctil hasta 25 kV

Número de Parte	Referencia	LONGITUD POR ROLLO metros	EMPAQUE ESTÁNDAR	Precio Público Metro (COP\$)
590428-000	BPTM 15/6--A/U-4 (S30)	30	1 Rollo	\$ 41.340
723955-000	BPTM 30/12--A/U-4 (S30)	30	1 Rollo	\$ 47.700
224624-000	BPTM 50/20--A/U-4 (S30)	30	1 Rollo	\$ 53.000
398451-000	BPTM 75/30--A/U-4 (S20)	20	1 Rollo	\$ 69.430
178238-000	BPTM 100/40--A/U-4 (S25)	25	1 Rollo	\$ 91.690
412147-000	BPTM 120/50--A/U-4 (S25)	25	1 Rollo	\$ 133.560
920423-000	BPTM 175/70--A/U-4 (S15)	15	1 Rollo	\$ 215.180

GUIA DE SELECCIÓN BPTM

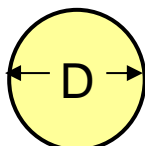
Referencia BPTM hasta 25 KV	Barras Rectangulares A+E (mm)		Barras Circulares diametro D, (mm)	
	Minimo	Maximo	Minimo	Maximo
BPTM 15/6--A/U-4 (S30)	12	18	6,5	12,0
BPTM 30/12--A/U-4 (S30)	22	38	13,5	25,0
BPTM 50/20--A/U-4 (S30)	36	65	22,0	43,0
BPTM 75/30--A/U-4 (S20)	55	95	33,0	63,0
BPTM 100/40--A/U-4 (S25)	70	130	44,0	86,0
BPTM 120/50--A/U-4 (S25)	90	165	55,0	105,0
BPTM 175/70--A/U-4 (S15)	125	235	80,0	150,0

Barra Rectangular



E= Espesor

Barra Circular



AISLAMIENTO PARA BARRAS COLECTORAS TENSIÓN DE AISLAMIENTO 35 kV

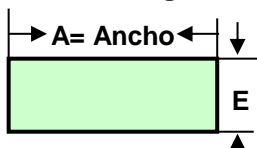
Tubo Termocontráctil hasta 35 kV

Número de Parte	Referencia	LONGITUD POR ROLLO metros	EMPAQUE ESTÁNDAR	Precio Público Metro (COP\$)
568659-000	BBIT-25/10-A/U-4(S25)	25	1 Rollo	\$ 97.520
560931-000	BBIT-40/16-A/U-4(S20)	20	1 Rollo	\$ 107.060
560936-000	BBIT-65/25-A/U-4(S15)	15	1 Rollo	\$ 130.380
560981-000	BBIT-100/40-A/U-4(S15)	15	1 Rollo	\$ 187.620
560982-000	BBIT-150/60-A/U-4(S15)	15	1 Rollo	\$ 271.360
426377-000	BBIT-175/80-A/U-4(S10)	10	1 Rollo	\$ 389.020

GUIA DE SELECCIÓN BBIT

Referencia BBIT hasta 35 KV	Barras Rectangulares A+E (mm)		Barras Circulares diametro D, (mm)	
	Minimo	Maximo	Minimo	Maximo
BBIT-25/10-A/U-4(S25)	17	28	11,0	20,0
BBIT-40/16-A/U-4(S20)	28	45	18,0	32,0
BBIT-65/25-A/U-4(S15)	44	69	28,0	47,0
BBIT-100/40-A/U-4(S15)	69	102	44,0	72,0
BBIT-150/60-A/U-4(S15)	102	148	65,0	105,0
BBIT-175/80-A/U-4(S10)	133	196	85,0	125,0

Barra Rectangular



E= Espesor

Cinta Termocontráctil con Adhesivo Termoactivado para proteger Cables desnudos y Barrajes en 15 kV y 35 kV contra contactos accidentales



Para 15 kV aplicar 1 capa, para 35 kV aplicar 2 capas.

Número de Parte	Referencia	ANCHO CINTA (mm)	Empaque Estándar	Precio Público Rollo (COP\$)
CM6539-000	HVBT-1-R-01(B8)	25	Caja X 8 Rollos	\$ 164.300
CP8406-000	HVBT-2-R-01(B4)	50	Caja X 4 Rollos	\$ 268.180
CM6541-000	HVBT-4-R-01(B2)	100	Caja X 2 Rollos	\$ 506.680

* 1 Rollo = 7.62 m = 25 Pies

Cinta aplicable en frío para proteger Cables desnudos y Barrajes en 15 kV y 35 kV contra contactos accidentales



Autofundente, para 15 kV aplicar 1 capa, para 35 kV aplicar 2 capas.

Número de Parte	Referencia	ANCHO CINTA (mm)	Empaque Estándar	Precio Público Rollo (COP\$)
CN5708-000	MVFT-G-2-12(B4)	50	Caja X 4 Rollos	\$ 319.060

* 1 Rollo = 11 m

HOJA TERMOCONTRÁCTIL CON ADHESIVO TERMOACTIVADO, 5 kV A 25 kV



Número de Parte	Referencia	Dimensiones Ancho X Largo (mm)	Empaque Estándar	Precio Público Unidad (COP\$)
175849-000	HVIS 10 Rollo	660 X 10058	Caja x 1 Rollo	\$ 6.386.500
244249-000	HVIS 05 - NS Hoja	660 X 508	Caja x 3 Un.	\$ 352.980

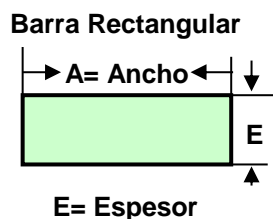
AISLAMIENTO PARA BARRAS COLECTORAS, TENSIÓN DE AISLAMIENTO HASTA 1000 V



Tubo Termocontráctil. Retardante a la llama. Sello UL

Número de Parte	Referencia	LONGITUD POR ROLLO metros	EMPAQUE ESTÁNDAR	Precio Público Metro (COP\$)
790385-000	LVIT 30/10-A/U-4(S60)	60	1 Rollo	\$ 33.390
165487-000	LVIT 75/25-A/U-4(S30)	30	1 Rollo	\$ 44.520
021253-000	LVIT 150//50-A/U-4(S30)	30	1 Rollo	\$ 89.040

GUIA DE SELECCIÓN LVIT



Referencia LVIT hasta 1 KV	Barras Rectangulares A+E (mm)		Barras Circulares diametro D, (mm)	
	Minimo	Maximo	Minimo	Maximo
LVIT 30/10-A/U-4(S60)	17	30	11,0	25,0
LVIT 75/25-A/U-4(S30)	45	100	28,0	60,0
LVIT 150//50-A/U-4(S30)	90	175	57,0	120,0

Cinta Termocontráctil. Aislamiento hasta 1000 V. Retardante a la llama. Sello UL



Número de Parte	Referencia	ANCHO CINTA (mm)	Empaque Estándar	Precio Público Caja (COP\$)
CP4167-000	LVBT-1-R-01(B8)	25	Caja X 8 Rollos	\$ 694.300
CP4170-000	LVBT-2-R-01(B4)	50	Caja X 4 Rollos	\$ 1.041.980
CP4172-000	LVBT-4-R-01(B2)	100	Caja X 2 Rollos	\$ 1.944.040

* 1 Rollo = 7.62 m = 25 Pies

PROTECCIÓN DE LA VIDA SILVESTRE Y AISLAMIENTO

PROTECCIÓN PARA CABLE DESNUDO EN MEDIA TENSIÓN DE 15 kV, 25 kV Y 35 kV

Raychem
from TE Connectivity



Cubierta para Líneas Aéreas Desnudas de Media Tensión

Número de Parte	Referencia	APLICACIÓN	Empaque Estándar	Precio Público Metro (COP\$)
C12500-000	MVLC-14-A/U	15 kV Hasta 3/0 AWG	Rollo x 100 m	\$ 65.720
269732-000	MVLC 18 A/U	15 kV Hasta 397 KCM	Rollo x 75 m	\$ 71.020
230840-000	MVLC 14 A/241	25 y 35 kV Hasta 3/0 AWG	Rollo x 100 m	\$ 80.560
147654-000	MVLC 18 A/241	25 y 35 kV Hasta 397 KCM	Rollo x 75 m	\$ 90.100

HERRAMIENTAS DE INSTALACION MANUAL PARA EL MVLC



MVLC-HAND-TOOL-02



MVLC-HAND-TOOL-14

Número de Parte	Referencia	EMPAQUE ESTÁNDAR	Precio Público Unidad (COP\$)
E88941-000	MVLC-HAND-TOOL-14 HERRAMIENTA MANUAL MVLC 14	1 Un.	\$ 1.318.640
782218-000	MVLC-HAND-TOOL-02 HERRAMIENTA MANUAL PARA INSTALAR MVLC-18 and 38	1 Un.	\$ 1.318.640

Cubierta para Línea Desnuda de Media Tensión



Número de Parte	Referencia	APLICACIÓN	Empaque Estándar	Precio Público PIE (COP\$)
CP4754-000	MVCC-G-10/.40	Hasta cable desnudo 2/0 AWG	Caja x 100 Pies (1)	\$ 32.330
CN3456-000	MVCC-G-19/.75	2/0 AWG a 336.4 kCM	Caja x 50 Pies (2)	\$ 48.760
CM9378-000	MVCC-G-25/1.0	336.4 a 795 kCM	Caja x 25 Pies	\$ 64.130

* 1 PIE = 0.3048 Metros

(1) 2 tramos por 50 pies (15,24 m) cada uno

(2) 2 tramos por 25 pies (7,62 m) cada uno

GUARDA AISLANTE CONTRA ANIMALES TREPADORES

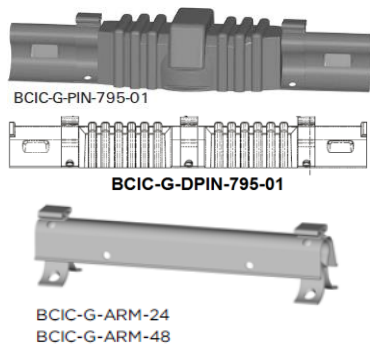


Número de Parte	Referencia	Diámetro del núcleo del aislador (mm)	Empaque Estándar	Precio Público Unidad (COP\$)
958933-000	BISG-60/115-02 Guarda de Instalación en Frío	25 - 115	Caja x 10 Un.	\$ 187.620
D35653-000	BISG-60/115-03-HOT Guarda de Instalación en Caliente	25 - 115	Caja x 10 Un.	\$ 243.800
CR8835-000	BISG-24-01(B10) Guarda de Instalación en Caliente diseño ajuste con cuña	62 - 125	Caja x 10 Un.	\$ 243.800

PROTECCIÓN DE LA VIDA SILVESTRE Y AISLAMIENTO

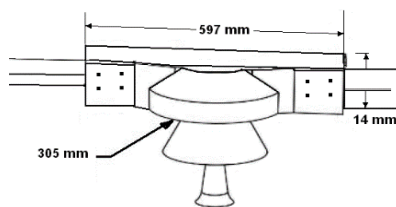
CUBIERTA PARA CABLE DESNUDO SOBRE AISLADOR TENSIÓN HASTA 35 kV

Cubierta Protectora para Cable en Aisladores Tipo PIN 55-4 y 55-5



Número de Parte	Referencia	Aplicación	Empaque Estándar	Precio Público Unidad (COP\$)
E42704-000	BCIC-G-PIN-795-01(B6)	Aislador tipo PIN 55-4, 55-5, CABLES 6 AWG – 795 kCM, estructura sencilla	6 Un.	\$ 416.580
A03221-000	BCIC-G-DPIN-795-01(B6)	Aislador tipo PIN 55-4, 55-5, CABLES 6 AWG – 795 kCM en estructura doble	6 Un.	\$ 508.800
E43398-000	BCIC-G-ARM-24(B12)	Brazos extensores de 24"	12 Un.	\$ 201.400
F42213-000	BCIC-G-ARM-48(B12)	Brazos extensores de 48"	12 Un.	\$ 319.590

Cubierta Preformada para Cable en Aisladores Tipo Pin 56-3, y Line Post**



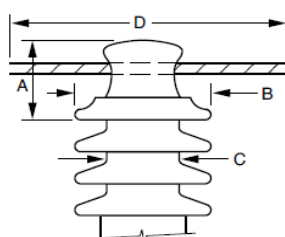
BCIC-12D/5.5-PIN-3(B3)

Referencia	Número de Parte	Aplicación	Empaque Estándar	Precio Público Unidad (COP\$)
BCIC-12D/5.5-PIN-3(B3)	A83987-000	Aislador Tipo Pin 56-3	3 Un.	\$ 555.440
BCIC-3312-03	497663-000	Aisladores tipo Line Post serie 57-X	24 Un.	\$ 1.484.000

** De ser requeridos brazos extensores usar cubierta MVCC o MVLC, Se venden por separado



BCIC-3312-03



Guía de Selección distancias

- A = 60 a 130 mm
- B = 130 a 150 mm
- C = 50 a 100 mm
- D = 50 a 100 mm

CUBIERTA PARA BUSHINGS EN MEDIA TENSION HASTA 35 KV



BCAC-IC

Protección contra contactos accidentales en transformadores (COLOR ROJO)

Referencia	Número de Parte	Diámetro del nucleo del Buje	Diámetro máximo de campana del Buje	Altura a proteger	Empaque Estándar	Precio Público Unidad (COP\$)
BCAC-IC-5D/6(B6)	BR3669-000	38 - 89 mm	63 - 127 mm	152 mm	6 Un.	\$ 77.910
BCAC-IC-7D/12(B6)	CS7744-000	76 - 124 mm	95 - 178 mm	305 mm	6 Un.	\$ 159.000
BCAC-IC-8D/18(B6)	CR3052-000	90 - 160 mm	100 - 200 mm	455 mm	6 Un.	\$ 223.660

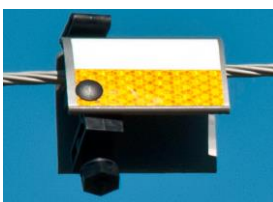
PROTECCIÓN DE LA VIDA SILVESTRE Y AISLAMIENTO

cubierta para bujes



Referencia	Número de Parte	Máx. Diámetro de la campana	Altura de la cubierta	color	Empaque Estándar	Precio Público Unidad (COP\$)
BCAC-5D/8-01(B12)	901284-000	122	203 mm	rojo	12 Un.	\$ 90.630

Desviadores de Vuelo para Aves



Referencia	Número de Parte	Dimensiones Alto x Ancho (mm)	calibre de conductor	Empaque Estándar	Precio Público Unidad (COP\$)
BCIC-AFD-01 (B10)	CU7208-000	102 - 89	6 AWG – 795 kCM	10 Un.	\$ 243.270

Cubierta Protectora para cortacircuitos



Referencia	Número de Parte	Tipo de Cortacircuitos	Empaque Estándar	Precio Público Unidad (COP\$)
BCAC-G-CUTOOUT-100-01-B12	F36901-000	100-AMP/Porcelana	12 Un.	\$ 108.650

Cubierta para Grapa de Retención de 3 pernos

Referencia	Número de Parte	Empaque Estándar	Precio Público Unidad (COP\$)
BCIC-10/13.5/3-L(B3)	E45699-000	3 Un.	\$ 583.000



Contacte a TE Connectivity Colombia para conocer acerca de diversos productos para protección de subestaciones y líneas aéreas

ACCESORIOS PARA CABLES MEDIA TENSIÓN



EMPALMES MONOPOLARES TERMOCONTRÁCTILES PARA MEDIA TENSIÓN

Empalme Termocontráctil para cable de 5 y 8 kV

Número de Parte	Referencia	Rango de Aplicación 5 kV Calibre Cable mín.-máx.	Rango de Aplicación 8 kV Calibre Cable mín.-máx.	Empaque Estándar	Precio Público Unidad (COP\$)
761103-000	HVS 821 S	6 - 2/0 AWG	6 - 2 AWG	1 Un.	\$ 465.480
984927-000	HVS 822 S	3/0 AWG - 300 kCM	1 - 4/0 AWG	1 Un.	\$ 505.440
300313-000	HVS 823 S	350 - 750 kCM	250 - 350 kCM	1 Un.	\$ 677.160
801809-000	HVS 824 S	1000 - 1500 kCM	500 - 750 kCM	1 Un.	\$ 1.602.720
587967-000	HVS 825 S		750 - 1000 kCM	1 Un.	\$ 1.856.520



Empalme Monopolar Termocontráctil para cable de 15 kV

Clase de Aislamiento 100% y 133%

Número de Parte	Referencia	DIÁMETRO sobre aislamiento mín.-máx. (mm)	Rango de Aplicación Calibre Cable mín.-máx.	Empaque Estándar	Precio Público Unidad (COP\$)
CL7584-000	HVS-C-1521S	17 - 24	2 - 2/0 AWG	1 Un.	\$ 691.200
CL0572-000	HVS -C-1522S	23 - 33	3/0 - 400 kCM	1 Un.	\$ 870.480
CL7586-000	HVS-C-1523S	28 - 47	500 - 750 kCM	1 Un.	\$ 1.164.240
CL7587-000	HVS-C-1524S	33 - 48	750 - 1000 kCM	1 Un.	\$ 2.222.640



Empalme Monopolar Termocontráctil para 35 kV

Clase de Aislamiento 100% y 133%

Número de Parte	Referencia	DIÁMETRO sobre aislamiento mín.-máx. (mm)	Rango de Aplicación Calibre Cable mín.-máx.	Empaque Estándar	Precio Público Unidad (COP\$)
754259-000	HVS 3521S	24 - 34	1/0 - 3/0 AWG	1 Un.	\$ 1.704.240
146905-000	HVS 3522S	31 - 43	4/0 - 600 kCM	1 Un.	\$ 2.197.800
390319-000	HVS 3523S	39 - 55	700 - 1000 kCM	1 Un.	\$ 4.031.640

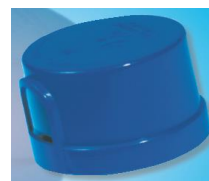


Empalme Monopolar Termocontráctil hasta 46 kV

Número de Parte	Referencia	Diámetro sobre aislamiento mín.-máx. (mm)	Rango de Aplicación Calibre Cable mín.-máx.	Empaque Estándar	Precio Público Unidad (COP\$)
	EHVS	Favor enviar información Técnica del cable		1 Un.	\$ 9.134.000

PRODUCTOS PARA ALUMBRADO PÚBLICO

Area Lighting Research



FOTOCONTROL DE ALUMBRADO PÚBLICO

** Este producto se encuentra certificado con sello RETILAP **

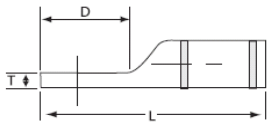
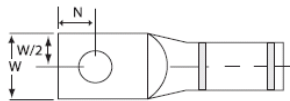
Número de Parte	Referencia	DESCRIPCIÓN	Empaque Estándar	Precio Público Unidad (COP\$)
8Y191Q-000	ALR-7090-VPS**	Fotocontrol Electrónico (120/208/240/277V) 480 Joules	50 Un	\$ 24.500

BORNAS TERMINALES EN COBRE ESTAÑADO SELLO UL



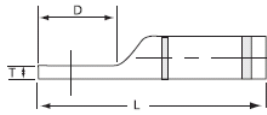
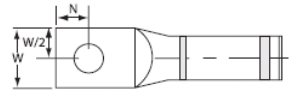
Los bornas de compresión de TE Connectivity poseen certificado # 6804 de conformidad con RETIE.

Barril corto 1 hueco El pedido debe ajustarse en múltiplos del empaque estándar



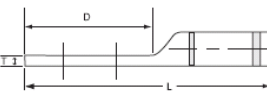
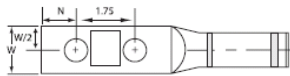
Número de Parte	Conductor	Tamaño Perno	L	COLOR	Empaque Estándar (Unidades)	Precio Público Unidad (COP\$)
1099898-1	6 AWG	1/4	1.5	Azul	50	\$ 1.310
1099898-2	4 AWG	1/4	1.5	Gris	45	\$ 1.550
1099898-4	2 AWG	5/16	1.6	Café	45	\$ 2.140

Barril Largo 1 Hueco El pedido debe hacerse en múltiplos del empaque estándar



Número de Parte	Conductor	Tamaño Perno	L	COLOR	Empaque Estándar (Unidades)	Precio Público Unidad (COP\$)
1099899-1	6 AWG	1/4	1.9	Azul	140	\$ 1.610
1099899-2	4 AWG	1/4	1.9	Gris	140	\$ 1.970
1099899-4	2 AWG	5/16	2.3	Café	70	\$ 2.980
1099899-7	1/0 AWG	1/2	2.7	Rosado	45	\$ 5.000
1099899-8	2/0 AWG	3/8	2.7	Negro	35	\$ 5.364
1099899-9	3/0 AWG	1/2	2.9	Naranja	30	\$ 7.160
1-1099899-0	4/0 AWG	1/2	3.0	Violeta	25	\$ 9.500
1-1099899-1	250 KCM	1/2	3.2	Amarillo	20	\$ 10.730
1-1099899-2	300 KCM	1/2	3.6	Blanco	15	\$ 13.200
1-1099899-3	350 KCM	1/2	3.7	Rojo	12	\$ 13.600
1-1099899-4	400 KCM	5/8	4,2	Azul	15	\$ 20.600
1-1099899-6	500 KCM	1/2	4.2	Café	15	\$ 27.600
1-1099899-8	750 KCM	5/8	5.4	Negro	10	\$ 48.300

Barril Largo 2 Huecos NEMA El pedido debe hacerse en múltiplos del empaque estándar

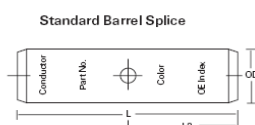


Número de Parte	Conductor	Tamaño Perno	L	COLOR	Empaque Estándar (Unidades)	Precio Público Unidad (COP\$)
1099939-1	4 AWG	1/2	4,4	Gris	70	\$ 5.370
1099939-3	2 AWG	1/2	4.5	Café	40	\$ 7.750
1099939-5	1/0 AWG	1/2	4.7	Rosado	45	\$ 10.300
1099939-6	2/0 AWG	1/2	4.8	Negro	45	\$ 11.000
1099939-7	3/0 AWG	1/2	4.8	Naranja	30	\$ 13.500
1099939-8	4/0 AWG	1/2	5.0	Violeta	30	\$ 16.700
1099939-9	250 KCM	1/2	5.0	Amarillo	25	\$ 20.000
1-1099939-0	300 KCM	1/2	5.4	Blanco	20	\$ 24.400
1-1099939-1	350 KCM	1/2	5.4	Rojo	20	\$ 28.800
1-1099939-2	500 KCM	1/2	5.7	Café	15	\$ 45.300
1-1099939-4	750 KCM	1/2	6.5	Negro	10	\$ 77.500
1-1099939-5	1000 KCM	1/2	6.8	Blanco	5	\$ 108.000

CONECTORES TUBULARES EN COBRE ESTAÑADO SELLO UL

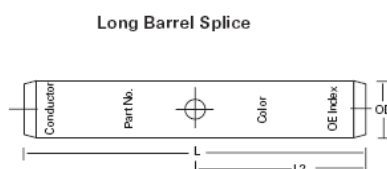


Número de Parte	Conductor	(Dimensiones en Pulgadas)			Empaque Estándar (Unidades)	Precio Público Unidad (COP\$)
		L	L/2	Color		
1443402-1	6 AWG	1,75	0,83	Azul	NA	\$ 1.600
1443402-2	4 AWG	2,00	0,96	Gris	NA	\$ 2.190
1443402-4	2 AWG	2,09	1,00	Café	NA	\$ 3.300
1443402-6	1/0 AWG	2,09	1,00	Rosado	NA	\$ 4.600
1443402-7	2/0 AWG	2,18	1,05	Negro	NA	\$ 4.930
1443402-8	3/0 AWG	2,32	1,11	Naranja	NA	\$ 6.420
1443402-9	4/0 AWG	2,32	1,12	Violeta	NA	\$ 7.800
1-1443402-0	250 KCM	2,50	1,19	Amarillo	NA	\$ 9.900
1-1443402-1	300 KCM	2,50	1,19	Blanco	NA	\$ 11.300
1-1443402-2	350 KCM	2,62	1,25	Rojo	NA	\$ 13.400
1-1443402-3	400 KCM	2,75	1,31	Blue	NA	\$ 16.300
1-1443402-4	500 KCM	3,15	1,50	Café	NA	\$ 24.000
1-1443402-6	750 KCM	3,75	1,80	Negro	NA	\$ 40.000
1-1443402-7	1000 KCM	4,26	2,06	Blanco	NA	\$ 64.000



NA = no Aplica

Disponibles también conectores tubulares de Barril Largo bajo Pedido



Los conectores tubulares de TE Connectivity poseen certificado # 1376 de conformidad con RETIE.

GRASA INHIBIDORA DE CORROSIÓN PARA CONEXIONES



Número de Parte	Referencia	contenido	Empaque Estándar	Precio Público Unitario (COP\$)
493342-3	Grasa Inhibidora	40 g	1 Un.	\$ 17.300

CONECTORES TIPO CUÑA



CONECTORES DE DERIVACIÓN TIPO CUÑA Referencia UDC SIMÉTRICOS

Número de Parte	Referencia	RANGO DE APLICACIÓN Principal / Derivación	Color	Empaque Estándar	Precio Público Unidad (COP\$)
881781-1	UDC I	Ver tabla página 26	Gris	50 Un.	\$ 8.014
881783-1	UDC II	Ver tabla página 26	Verde	50 Un.	\$ 4.400
881785-1	UDC III	Ver tabla página 26	Rojo	50 Un.	\$ 2.560
881787-1	UDC IV	Ver tabla página 26	Azul	50 Un.	\$ 2.560
881789-1	UDC V	Ver tabla página 26	Amarillo	50 Un.	\$ 2.560
444031-1	UDC VI	Ver tabla página 26	Blanco Azul	50 Un.	\$ 8.014
444033-1	UDC VII	Ver tabla página 26	Blanco Rojo	50 Un.	\$ 8.014
444385-1	UDC VIII	Ver tabla página 26	Blanco Verde	50 Un.	\$ 8.014

**** Este producto se encuentra certificado por el CIDET ****

CONECTORES DE DERIVACIÓN TIPO CUÑA Referencia UDC ASIMÉTRICOS



Número de Parte	Referencia	RANGO DE APLICACIÓN Principal / Derivación	Color	Empaque Estándar	Precio Público Unidad (COP\$)
688652-1	UDC A	Ver tabla página 26	Violeta	50 Un.	\$ 6.390
688653-1	UDC B	Ver tabla página 26	Naranja	50 Un.	\$ 6.390
688654-1	UDC C	Ver tabla página 26	Café	50 Un.	\$ 6.390
688655-1	UDC D	Ver tabla página 26	Blanco	50 Un.	\$ 6.390
688656-1	UDC F	Ver tabla página 26	Verde Azul	50 Un.	\$ 6.390
688657-1	UDC G	Ver tabla página 26	Violeta Azul	50 Un.	\$ 6.390
688610-1	UDC H	Ver tabla página 26	Naranja Azul	50 Un.	\$ 6.390
688611-1	UDC J	Ver tabla página 26	Café Azul	50 Un.	\$ 6.390
688612-1	UDC K	Ver tabla página 26	Blanco Azul	50 Un.	\$ 6.390
688685-1	UDC L	Ver tabla página 26	Gris Azul	50 Un.	\$ 6.390

**** Este producto se encuentra certificado por el CIDET ****

CONECTORES DE DERIVACIÓN TIPO CUÑA Referencia AMPACT



Número de Parte	Referencia	RANGO DE APLICACIÓN Principal / Derivación	Color	Empaque Estándar	Precio Público Unidad (COP\$)
600525	Ampact Rojo	Ver tabla página 27	Rojo	50 Un.	\$ 8.800
600529	Ampact Rojo	Ver tabla página 27	Rojo	50 Un.	\$ 8.800
600403	Ampact Azul	Ver tabla página 27	Azul	50 Un.	\$ 17.470
600411	Ampact Azul	Ver tabla página 27	Azul	50 Un.	\$ 17.470
600446	Ampact Azul	Ver tabla página 27	Azul	50 Un.	\$ 17.470
600447	Ampact Azul	Ver tabla página 27	Azul	50 Un.	\$ 17.470
600448	Ampact Azul	Ver tabla página 27	Azul	50 Un.	\$ 17.470
600456	Ampact Azul	Ver tabla página 27	Azul	50 Un.	\$ 17.470
600458	Ampact Azul	Ver tabla página 27	Azul	50 Un.	\$ 17.470
600459	Ampact Azul	Ver tabla página 27	Azul	50 Un.	\$ 17.470
600465	Ampact Azul	Ver tabla página 27	Azul	50 Un.	\$ 17.470
600466	Ampact Azul	Ver tabla página 27	Azul	50 Un.	\$ 17.470
602046-2	Ampact Azul	Ver tabla página 27	Azul	50 Un.	\$ 24.820
602046-3	Ampact Azul	Ver tabla página 27	Azul	50 Un.	\$ 24.820
602046-5	Ampact Azul	Ver tabla página 27	Azul	50 Un.	\$ 24.820
602046-9	Ampact Azul	Ver tabla página 27	Azul	50 Un.	\$ 24.820
Conectores Serie 336.4 KCM		Ver tabla página 27	Azul	50 Un.	\$ 36.000
Conectores Serie 477 KCM		Ver tabla página 27	Amarillo	50 Un.	\$ 91.500

**** Este producto se encuentra certificado por el CIDET ****

CONECTORES TIPO CUÑA



ESTRIBOS VERTICAL CON CONECTOR TIPO CUÑA PARA REDES DE MEDIA TENSIÓN



Número de Parte	Referencia	RANGO DE APLICACIÓN Principal	TIPO	Empaque Estándar	Precio Público Unidad (COP\$)
626222-1	AMPACT	2, 4 AWG ó 2 Sólido	Vertical 2 AWG	50 Un.	\$ 31.200
626224-1	AMPACT	2/0 a 1/0 AWG	Vertical 2 AWG	50 Un.	\$ 33.400
626223-1	AMPACT	4/0 a 3/0 AWG	Vertical 2 AWG	50 Un.	\$ 33.400
600463	AMPACT	266.8 KCM	Vertical 2 AWG	50 Un.	\$ 62.500
600474	AMPACT	336.4 KCM	Vertical 1/0 AWG	50 Un.	\$ 103.000
602047	AMPACT	447 KCM	Vertical 1/0 AWG	50 Un.	\$ 110.000



ESTRIBOS VERTICAL CON CONECTOR TIPO CUÑA PARA REDES DE BAJA TENSIÓN

Número de Parte	Referencia	RANGO DE APLICACIÓN Principal	TIPO	Empaque Estándar	Precio Público Unidad (COP\$)
493749-1	UDC I	4, 2 AWG	Horizontal	50 Un.	\$ 38.500
493750-1	UDC VII	1/0 AWG	Horizontal	50 Un.	\$ 38.500

Calibre de Estribo 2 Sol AWG Cobre estañado. Aplicación con Alicata Pico de Loro

CARTUCHOS DE APLICACIÓN PARA CONECTORES AMPACT



Número de Parte	Referencia	Empaque Estándar	Precio Público Unidad (COP\$)
69338-2	Cartucho Rojo	Caja x 25 Un.	\$ 11.200
69338-3	Cartucho Blanco	Caja x 25 Un.	\$ 11.200
69338-1	Cartucho Azul	Caja x 25 Un.	\$ 11.200
69338-4	Cartucho Amarillo	Caja x 25 Un.	\$ 11.200

HERRAMIENTAS



Número de Parte	Referencia	Empaque Estándar	Precio Público Unidad (COP\$)
69437-0	Herramienta AMPACT Aplicación conectores Azules	Un.	\$ 4.790.000
69611	Herramienta AMPACT Aplicación conectores Amarillos	Un.	\$ 4.790.000
69633-2	Cabezote Herramienta AMPACT Aplicación conectores Amarillos	Un.	\$ 2.396.000

Para una adecuada selección consulte con TE Connectivity Colombia



TABLA DE SELECCIÓN RÁPIDA DE CONECTORES UDC SIMÉTRICOS

		CONDUCTOR PRINCIPAL (AWG)														
		Sólido Cu o Al				Cable 7 hilos Cu o Al					ACSR					
		8	6	4	2	10	8	6	4	2	1/0	4	2	1/0		
CONDUCTOR DERIVACIÓN (AWG)	Sólido Cu o Al	14	V	V	IV	III		V	IV	III			III			
		12	V	IV	IV	III	V	V	IV	III			III			
		10	V	IV	III		V	IV	IV	III						
		8	IV	IV	III	II		IV	III	II	I			II		
		6		III	II	I			III	II	I			II	I	
		4			II	I				I	I	VII	I	I	VII	
		2				I					I	VII		VII	VII	
	Cable 7 hilos Cu o Al	14	V	V	IV		V	V	IV	III			III			
		12	V	IV	III		V	IV	IV	III			III			
		10	IV	IV	III		V	IV	III							
		8		III	II	II		III	III	II	I			II	I	
		6			II	II			II	II	I			I	I	VII
		4				I				I	I	VII	I	I	VII	
		2									VII	VII		VII	VI	
	ACSR	1/0									VI			VIII		
4												I	VII	VII		
2													VII	VI		
1/0														VIII		

TABLA DE SELECCIÓN RÁPIDA DE CONECTORES UDC ASIMÉTRICOS

		CONDUCTOR PRINCIPAL (AWG)																		
		Sólido Cu o Al				Cable 7 hilos Cu o Al				ACSR				Cable 19 hilos Al						
		8	6	4	2	4	2	1/0	2/0	4	2	1/0	2/0	3/0	4/0	4	2	1/0	2/0	3/0
CONDUCTOR DERIVACIÓN (AWG)	Sólido Cu o Al	14	G	G	G	K	K	G	H	K	K				G	H	K	K		
		12	F	F	A	B	J	F	A	J	C	D			F	A	J	J	C	
		10	A	F	A	B	J	F	A	J	C	D	L		F	A	J	C	C	L
		8	A	A	A	B	C	A	B	C	C	D	L		A	A	J	C	D	L
		6	A	A	B	C	C	A	B	C	D	L	L		A	B	C	D	D	L
	Cable 7 hilos Cu o Al	14			F	A	B	F	A	J	C	C			F	A	J	D	C	
		12			F	A	B	F	A	J	C	D	L		F	A	J	C	C	L
		10			F	A	B	A	B	J	C	D	L		F	A	J	C	D	L
		8			A	B	B	A	B	C	D	L	L		A	B	C	J	D	L
		6			B	B	B	B	D	D	L	L	L		A	B	C	J	D	L

TABLA DE SELECCIÓN DE ESTRIBOS DE ACUERDO CON EL CALIBRE DE CABLE

Energy Division	Cables de Cobre o Aluminio 7 hilos (AWG)			Cables de Cobre o Aluminio 7 y 19 hilos (AWG)
	Conductor	6	4	
Estribo tipo	I			VII
Número de Parte	493749-1			493750-1

Energy Division	Cables ACSR o AAAC (AWG)			
	Conductor	6	4	2
Estribo tipo	I		VII	
Número de Parte	493749-1		493750-1	

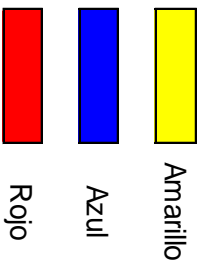
AMP



TABLA DE SELECCIÓN RÁPIDA DE CONECTORES AMPACT

CONDUCTOR PRINCIPAL ACSR												
KCM												AWG
FINCH	DRAKE	GROSBKAK	DOVE	HAWK	IBIS	MERLIN	PARTRIDGE	PENGUN	QUAIL	RAVEN	SPARROW	SWAN
1113	795	636	556,5	477	397,5	336,4	266,8	4/0	2/0	1/0	2	4
1113	602300											
795	602300-3	602121	602121-2									
636	602300-4	602121-2	602121-2									
556,5	602300-5	602121-3	602121-3	1-602031-2								
477	602300-6	602121-4	602121-4	1-602031-2	1-602031-2							
397,5	602300-7	602121-5	602121-5	1-602031-3	1-602031-3	1-602031-3						
336,4	602300-8	602121-6	602121-6	1-602031-3	1-602031-4	1-602031-4	602380-7					
266,8	602300-9	602121-7	602121-7	1-602031-4	1-602031-5	1-602031-5	602380-7	602046-9				
4/0	602300-1	602121-8	602121-9	1-602031-5	1-602031-6	1-602031-6	602380-6	602046-9	600446			
2/0	1-602300-3	1-602121-0	1-602121-0	1-602031-6	1-602031-7	1-602031-7	602380-4	602046-5	600459	600411		
1/0	1-602300-3	1-602121-1	1-602121-1	1-602031-7	1-602031-7	1-602031-7	602380-3	602046-5	600458	600411	600403	
2	1-602300-3	1-602121-2	1-602121-2	2-602031-0	2-602031-0	1-602031-8	602380-2	602046-3	600411	600403	600525	600529
4	1-602300-6	1-602121-3	1-602121-3	2-602031-1	2-602031-1	1-602031-9	602380-1	602046-2	600456	600447	600529	600525

INSTALAR CON CARTUCHO:



CONECTORES DE PUESTA A TIERRA

AMP



TRANSVERSAL GROUNDING CONNECTOR TGC

Sólo para unir cables a varilla, no apto para alambres

Número de Parte	DESCRIPCIÓN	Empaque Estándar	Precio Público Unidad (COP\$)
1599712-1	Ver tabla selección	1 Un.	\$ 22.200
1380277-1	Ver tabla selección	1 Un.	\$ 20.500
1380278-1	Ver tabla selección	1 Un.	\$ 23.000



TABLA DE SELECCIÓN CONECTORES TGC (Conductor a Varilla)			
		VARILLA	
CONDUCTOR (sólo cable, no alambre)	CALIBRE	5/8" Cobre	5/8" Acero con recubrimiento en Cu
		14,30 [mm]	Φ 14,30 - 15,87 [mm]
	8 AWG	0-1380277-1	0-1380277-1
	6 AWG	0-1380278-1	0-1380278-1
	4 AWG	0-1599712-1	0-1599712-1
2 AWG	0-1599712-1	0-1599712-1	



Los conectores TGC poseen certificado de conformidad con norma técnica de producto y de conformidad con RETIE.

WEDGE GROUNDING CONECTOR WGC, Cobre estañado

Número de Parte	DESCRIPCIÓN (Unir varilla con cable calibre #)	Empaque Estándar	Precio Público Unidad (COP\$)
2133283-2	5/8" - 8 AWG y 6 AWG	1 Un.	\$ 8.650
2133286-2	5/8" - 4 AWG y 2 AWG	1 Un.	\$ 10.200
2133288-2	5/8" - 1/0 AWG	1 Un.	\$ 12.350



Instalación Sencilla



Confirmación Visual

- ✓ Resistentes a la corrosión
- ✓ Elimina la necesidad de moldes, pólvora y herramientas de compresión.
- ✓ Los conectores TGC, WGC, durante la instalación, no son afectados por condiciones climáticas
- ✓ No se requiere personal especializado para su instalación.
- ✓ Se reducen los tiempos y costos de instalación.
- ✓ Una traba de seguridad permite verificar la correcta instalación.
- ✓ No daña los cables y puede ser retirado fácilmente.
- ✓ Para su instalación use un alicate pico de loro de 12 pulgadas.
- ✓ Usado en puestas a tierra en sistemas de distribución, aterrizamiento de postes, transformadores, pararrayos, bancos de condensadores, uso residencial, industrial y telecomunicaciones.

ACCESORIOS PARA RED TRENZADA

CAJA DE DISTRIBUCIÓN DE ACOMETIDAS
Circuitos Monofásicos y Trifásicos 110/220 V.

AMP SIMEL



**** Este producto se encuentra certificado por el CIDET ****

Número de Parte	Numero de Usuarios	USO	Empaque Estándar	Precio Público Unitario (COP\$)
1599497-2	9 Usuarios Trifásica	Alimentación Usuarios	1 Un.	\$ 544.000
1989729-1	9 Usuarios 2 Fases + 1 Neutro	Alimentación Usuarios	1 Un.	\$ 426.000
1599465-2	4 Usuarios 2 Fases + 1 Neutro / 8 usuarios monofásicos	Alimentación Usuarios	1 Un.	\$ 299.000
1599465-1	4 Usuarios trifásica			\$ 299.000
CAJAS DE 200 AMPERIOS				
1989746-1	4 Usuarios 2 Fases + 1 Neutro / 8 usuarios monofásicos	Alimentación Usuarios	1 Un.	\$ 330.000
1989728-1	9 Usuarios Trifásica 3 fases + 1 Neutro	Alimentación Usuarios	1 Un.	\$ 583.000
1989730-1	9 Usuarios 2 Fases + 1 Neutro	Alimentación Usuarios	1 Un.	\$ 469.000



CONECTORES PERFORACIÓN DE AISLAMIENTO PARA DERIVACIÓN

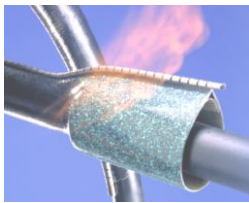
**** Este producto se encuentra certificado por el CIDET ****

Número de Parte	Referencia	RANGO DE APLICACIÓN		USO	Empaque Estándar	Precio Público Unitario (COP\$)
		Principal	Derivación			
2037763-1	P2X95 MK2	4 a 3/0 AWG	10 a 2 AWG	Alimentación Caja	1 Un.	\$ 11.850
1510619-2	P2X 150	1/0 a 300 kCM	8 a 1/0 AWG	Alimentación Caja	1 Un.	\$ 13.699
1574150-1	P3X95	1/0 a 3/0 AWG	1/0 a 3/0 AWG	Cable Multiplex	1 Un.	\$ 23.800
1574182-1	P4X 150	1/0 a 300 kCM	1/0 a 300 kCM	Cable Multiplex	1 Un.	\$ 59.500
1727912-1	EP - 95	4 a 3/0 AWG	14 a 8 AWG	Iluminación	1 Un.	\$ 10.300



MANTA METALIZADA PARA EVITAR CONEXIONES NO AUTORIZADAS

Número de Parte	Referencia	LONGITUD DE APLICACIÓN (mm)	USO	Empaque Estándar	Precio Público Unitario (COP\$)
EK0761-000	CWST-84/15-1500/239C100	1500	Sobre cable multiplex	1 Un.	\$ 211.600
334065-000	CWST-125/30-1500	1500	Sobre cable multiplex	1 Un.	\$ 258.750



CAPUCHONES PARA SELLAR PUNTAS DE CABLE aplicables en frío

Número de Parte	Rango de Aplicación	Referencia	TIPO	Empaque Estándar	Precio Público Unitario (COP\$)
739523-1	2-4/0 AWG	Capuchón Extrem.	En frío	100 Un.	\$ 3.600



GRASA INHIBIDORA DE CORROSIÓN PARA CONEXIONES

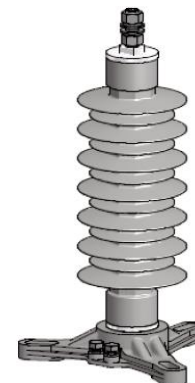
Número de Parte	Referencia	contenido	Empaque Estándar	Precio Público Unitario (COP\$)
493342-3	Grasa Inhibidora	40 g	1 Un.	\$ 17.300



DESCARGADORES DE SOBRETENSIONES TIPO ESTACIÓN EN MEDIA Y ALTA TENSIÓN



Bowthorpe EMP



DESCARGADORES TIPO SUBESTACION NORMA IEC 60099-4

- * Envoltente Polimérica (Caucho Siliconado) - Más livianos y seguros que la porcelana
- * Rápida Instalación.
- * Capacidad de Disipación de Energía de 4.5 kJ/kV a tensión nominal
- * Corriente Nominal 10 kA
- * Certificados según RETIE y aprobados por las más importantes empresas de energía del país.



SC12



SC13

Número de Parte	REFERENCIA	Voltaje Nominal Ur (kV)	Voltaje Operación Continua Uc - MCOV (kV)	Empaque Estándar	Precio Público Unitario (COP\$)
BM3570-000	BOW-I-PAA212L1E1M7	12	9.6	1 Un.	\$ 1.181.900
EF1065-000	BOW-I-PAA230L1E1M7	30	24	1 Un.	\$ 1.383.300
BM3571-000	BOW-I-PAA2260L1E1M7	60	48	1 Un.	\$ 2.602.300
BM3572-000	BOW-I-PAA33396L1E1M7	96	77	1 Un.	\$ 4.568.600
CB2315-000	BOW-I-SC12	Contador de Descargas		1 Un.	\$ 1.272.000
CJ2983-000	BOW-I-SC13	Contador de Descargas con Miliamperímetro		1 Un.	\$ 1.908.000
EA2688-000	Conector de Tierra E2, cable desde 2 hasta 4/0 AWG			1 Un.	\$ 159.000
EA6226-000	Conector de Línea L2 hasta cable 4/0			1 Un.	\$ 201.400
EA6234-000	Conector de Línea L5 para cable desde 266,8 hasta 1115 kcmil			1 Un.	\$ 275.600
EA6208-000	Set de bases aislantes (*)	BOW-I-TERM-POLY-H-M3		1 JUEGO	\$ 350.000

* Disponibles descargadores Tipo Estación en porcelana y con mayor disipación de energía.

* Disponibles para tensiones del sistema hasta 500 kV

*** En caso de requerir contadores de descarga, se deben ordenar por separado el juego de bases aislantes**

*** En el precio de los descargadores no está incluido el precio de los conectores de Línea y Tierra**

AISLADOR TIPO LINE POST HIBRIDO

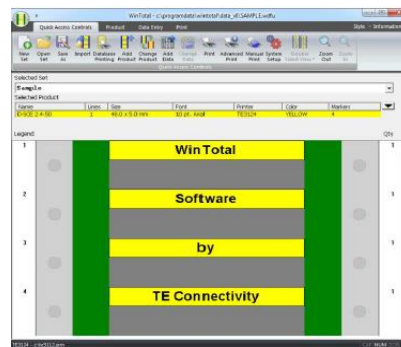
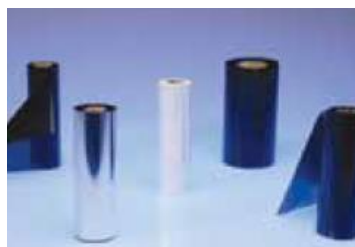
Número de Parte	Descripción		Precio Público Unidad (COP\$)
909836-000	Aislador Híbrido tipo line post 15 KV DUL -5331AX	Color Gris	\$ 235.000



**Aislador Híbrido
Line Post**

SOLUCIONES DE IDENTIFICACIÓN

IMPRESORA PARA ESCRITORIO DE TRANSFERENCIA TERMICA



Número de Parte	Referencia	Descripción	Empaque Estándar	Precio Público Unidad (COP\$)
EC6996-000	T200-IDENT-PRINTER	Impresora de escritorio transferencia térmica. Resolución Resolución 300dpi, touch screen, USB ready, Ethernet connection, movable media sensor. No incluye cinta	1 Un.	\$ 9.450.000
CF5639-000	IDP-WINTOTAL-SWARE-DGLUS	Software WINTOTAL-5-DONGLE, para Edicion de Marquillas para impresoras T200-IDENT-PRINTER, IDP-T208M-PRINTER, etc, Sotware WINTOTAL en dispositivo USB DONGLE.	1 Un.	\$ 3.055.185
A13980-000	IDP-TMS-RJS-RIBN-4RPSCE	Cinta de Transferencia Termica para marquillas Shrinkmark, impresora T200-IDENT-PRINTER . Longitud 300 m	1 Un.	\$ 277.700
536002-000	IDP-T208M-RIBBONN	Cinta de Transferencia Termica para marquillas Shrinkmark, impresora T208M, longitud 74 m	1 Un.	\$ 104.630

MARQUILLA TERMOCONTRÁCTIL TIPO TUBO - Shrinkmark (*)



Número de Parte	Referencia	RANGO CALIBRE CABLE	Diámetro Nominal (Sin contraer) (mm)	Diámetro Máximo (Contraído) (mm)	Empaque Estándar	Precio Público Unidad (COP\$)
871593-000	SHRINKMARK 18-2.00-4	# 22 - # 18	3	1	250	\$ 974
041075-000	SHRINKMARK 18-2.00-9					\$ 974
222657-000	SHRINKMARK 12-2.00-4	# 18 - # 12	5	2	250	\$ 1.044
926035-000	SHRINKMARK 12-2.00-9					\$ 1.044
969917-000	SHRINKMARK 10-2.00-4	# 16 - # 10	6	2	250	\$ 1.112
415673-000	SHRINKMARK 10-2.00-9					\$ 1.112
123165-000	SHRINKMARK 2-2.00-4	#10 - # 2	13	4	250	\$ 1.946
494711-000	SHRINKMARK 2-2.00-9					\$ 1.946
805831-000	SHRINKMARK 250-2.00-4	#1 - 250 kCM	25	9	250	\$ 4.516
228347-000	SHRINKMARK 250-2.00-9					\$ 4.516
516371-000	SHRINKMARK 1000-2.00-4	350 - 1000 kCM	36	19	250	\$ 7.876
858589-000	SHRINKMARK 1000-2.00-9					\$ 7.876

Color: X = 9 Blanco, X = 4 Amarillo. (*) Para impresión por transferencia térmica, consultar con TE Connectivity Colombia.

LISTA DE PRECIOS DIVISIÓN DE ENERGÍA
Lista No. 19 rev 1,



AMP

Raychem
from TE Connectivity

SIMEL

 **UTILUX**



Bowthorpe EMP